

BOLETÍN DIARIO NO. 298/22 EVALUACIÓN DE LA PRESENCIA DE SARGAZO EN EL CARIBE MEXICANO

- El Caribe Mexicano presenta hasta el día 16 de abril, una cantidad estimada de sargazo de **21,366 Ton.**, sin embargo, la región mantiene hasta el momento una considerable cobertura nubosa, por lo que dicho valor pudiera estar subestimado.
- Con base en los registros correspondientes a otros años, se espera una tendencia incremental la cual hasta el momento mantiene una gran similitud con el año 2019, por lo anterior podrían observarse importantes variaciones durante los próximos meses, manteniendo dicha tendencia.
- De acuerdo a los modelos de corrientes y vientos, se prevé que en el transcurso de las próximas 24 horas, los conglomerados de sargazo que conforman al menos 1,000 Ton., los cuales se desplazan cerca de la costa hacia el canal de Cozumel, generen algunos recales principalmente en las inmediaciones desde Akumal hasta Pto. Morelos; mientras que un grupo de aproximadamente 6,000 Ton., ingresará a las costas de Belice. Posteriormente, a partir del martes 19 por la tarde, se espera que inicie el ingreso de al menos 7,000 Ton. de sargazo a las costas mexicanas a través de la porción sur de Q. Roo, cubriendo inicialmente las inmediaciones de Xcalak, Mahahual y Sian Ka'an, estas cantidades mostrarán variaciones conforme ocurra el desplazamiento hacia la costa de más grupos de algas durante la semana (Figuras 1 y 2).
- El nivel de alertamiento para la estimación de recales en el Caribe Mexicano, se ubica en la categoría "8", que corresponde a la denominación de "Excesivo", según la cual, "el sargazo se acumula en algunas playas formando montículos de más de 90 cm de altura en menos de 24 horas, cubriendo toda la zona de playa y haciendo imposible el tránsito a pie y con maquinaria", de acuerdo al semáforo y a los criterios de la "Escala para la estimación del recalde de sargazo en las playas del Caribe Mexicano", desarrollada por este Instituto Oceanográfico.
- Actualmente, en la región sur, desde Xcalak hasta inmediaciones de Mahahual, predominan corrientes superficiales con dirección norte y velocidades de 0.54 a 1.64 m/s y en la región norte, desde Sian Ka'an hasta Cancún con dirección noreste y velocidades de 1.26 a 1.87 m/s, encontrándose condiciones de vientos del este de 6 a 10 nudos (11 a 18 km/h) (Fig.1).

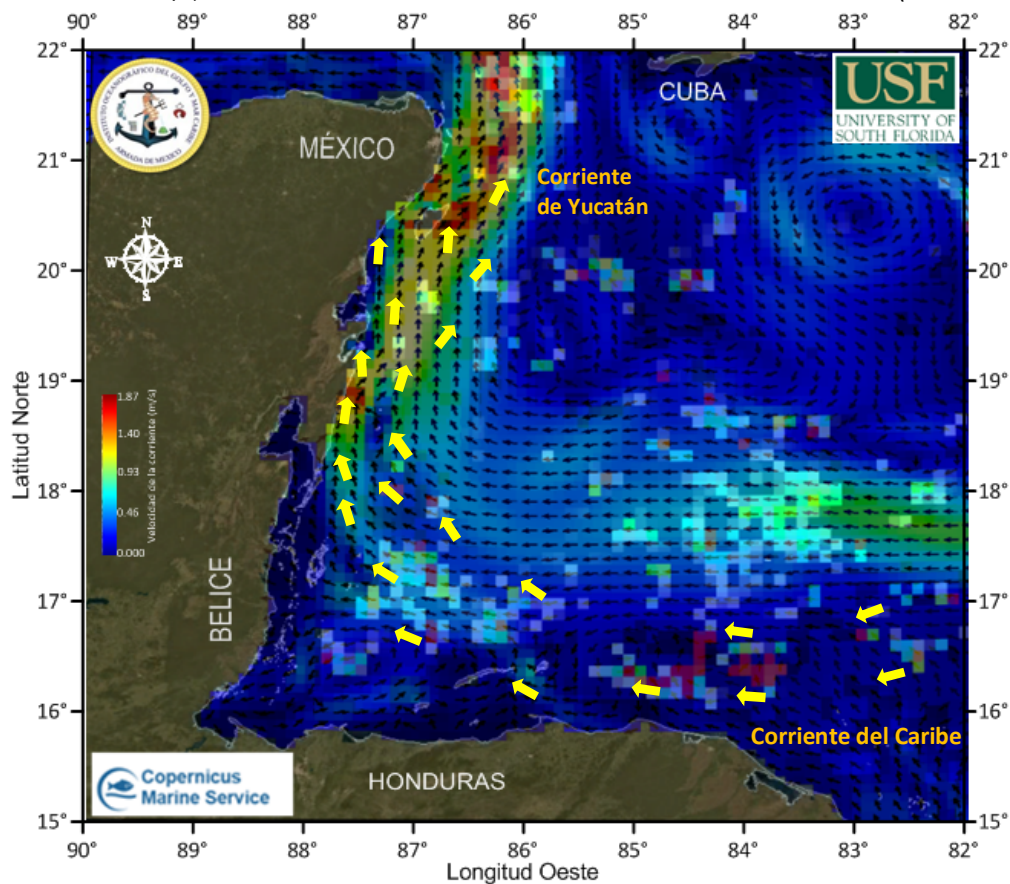


Figura 1.- Cobertura algal (16 de abril) y modelación de corrientes superficiales (17 de abril).

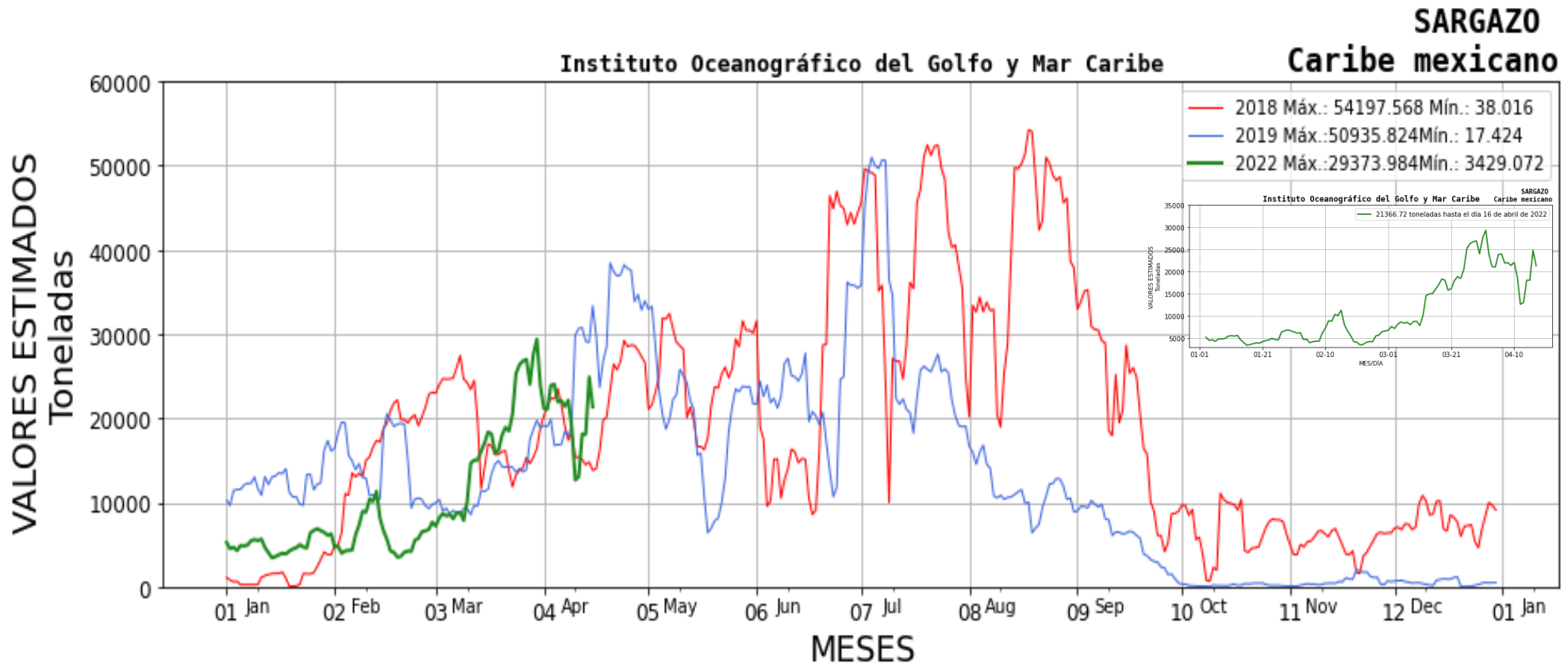


Figura 2.- Valores estimados de la cantidad de sargazo en el Caribe Mexicano. Gráfico comparativo de los años 2018, 2019 y 2022 (gráfico mayor) y valores estimados del 01 de enero al 16 de abril del presente año (gráfico superior derecha) obtenidos a partir de datos de la USF.

Elaboró: Cap. Frag. SMAM. L. Ocean. José Paul Murad Serrano y Tte. Nav. SMAM. L. Ocean. Angélica Reyes Rosales.

Revisó: Cap. Frag. SMAM. L. Ocean. José Paul Murad Serrano.