

## BOLETÍN DIARIO NO. 303/22 EVALUACIÓN DE LA PRESENCIA DE SARGAZO EN EL CARIBE MEXICANO

- El Caribe Mexicano presenta hasta el día 21 de abril, una cantidad estimada de sargazo de **47,222 Ton.**
- Con base en los registros correspondientes a otros años, se espera una tendencia incremental, en la cual podrían observarse importantes variaciones durante los próximos meses, manteniendo dicha tendencia.
- De acuerdo a los modelos de corrientes y vientos, **se prevé que durante los próximos días el ingreso de sargazo continúe generando recales excesivos con distribución en toda la línea de costa desde las inmediaciones de Xcalak, Mahahual y Sian Ka'an, hasta inmediaciones de Tulum, Akumal, Playa del Carmen, Pto. Morelos y sur de Cancún; así como las playas sur y este de Isla Cozumel, asimismo, la semana siguiente, podrían ingresar más de 10,000 Ton., cantidad que puede aumentar en función del cambio en las corrientes (Figuras 1 y 2).**
- El nivel de alertamiento para la estimación de recales en el Caribe Mexicano, se ubica en la categoría "8", que corresponde a la denominación de "Excesivo", según la cual, "el sargazo se acumula en algunas playas formando montículos de más de 90 cm de altura en menos de 24 horas, cubriendo toda la zona de playa y haciendo imposible el tránsito a pie y con maquinaria", de acuerdo al semáforo y a los criterios de la "Escala para la estimación del recalde de sargazo en las playas del Caribe Mexicano", desarrollada por este Instituto Oceanográfico.
- Actualmente, en la región sur, desde Xcalak hasta inmediaciones de Mahahual, predominan corrientes superficiales con dirección norte y velocidades de 0.57 a 1.54 m/s y en la región norte, desde Sian Ka'an hasta Cancún con dirección noreste y velocidades de 0.74 a 1.70 m/s, encontrándose condiciones de vientos del este de 12 a 16 nudos (22 a 29 km/h) (Fig.1).

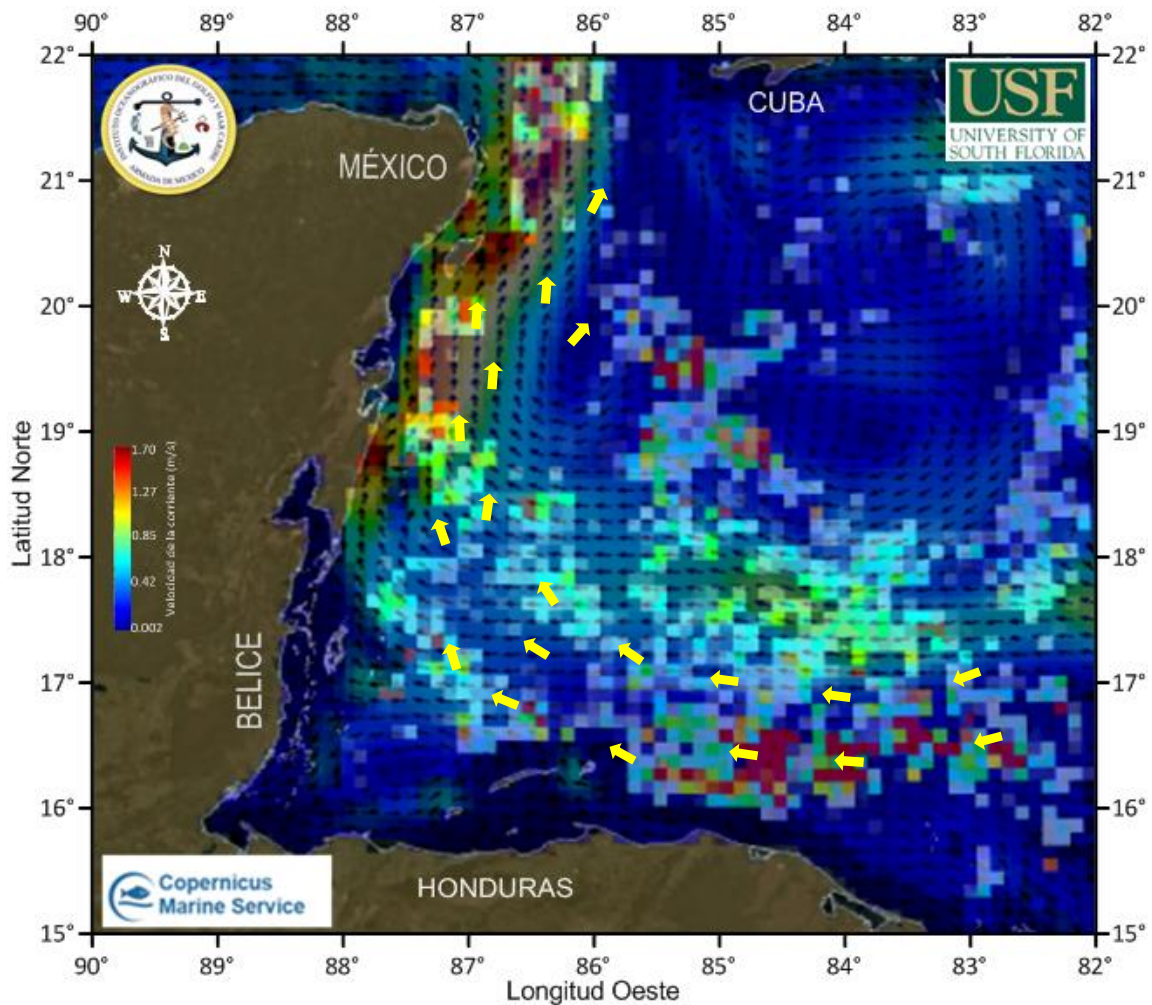


Figura 1.- Cobertura algal (21 de abril) y modelación de corrientes superficiales (22 de abril).

## SARGAZO Caribe mexicano

Instituto Oceanográfico del Golfo y Mar Caribe

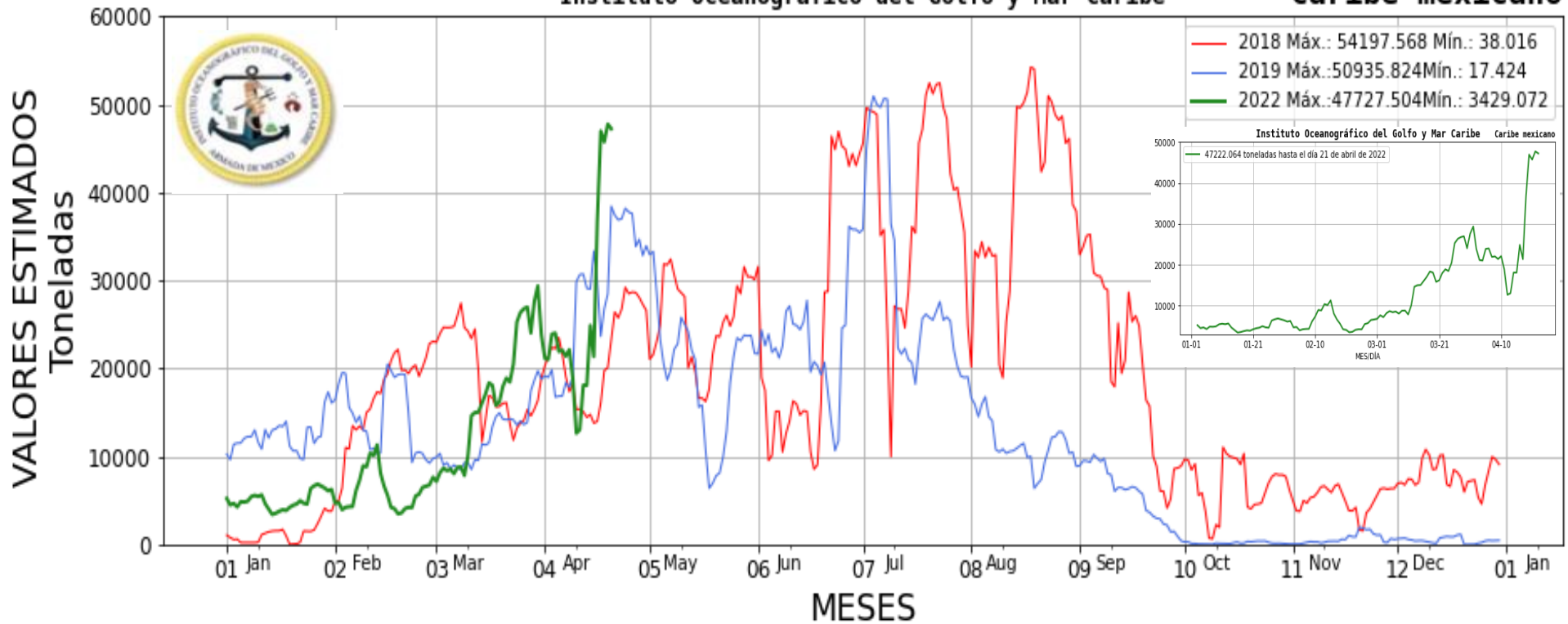


Figura 2.- Valores estimados de la cantidad de sargazo en el Caribe Mexicano. Gráfico comparativo de los años 2018, 2019 y 2022 (gráfico mayor) y valores estimados del 01 de enero al 21 de abril del presente año (gráfico superior derecha) obtenidos a partir de datos de la USF.

**Elaboró:** Cap. Frag. SMAM. L. Ocean. José Paul Murad Serrano, Tte. Nav. SMAM. L. Ocean. Angélica Reyes Rosales, 1/er. Mtre. SIA. T. Q. I. María Laura Méndez Reyes y Met. José Antonio Rivera Prieto.

**Revisó:** Cap. Frag. SMAM. L. Ocean. José Paul Murad Serrano.