



I. Grupos y biomasa de sargazo en la región del Caribe Mexicano (composición satelital de los últimos 7 días, incluido el día de ayer (USF)**). Corrientes superficiales. Servicio de Vigilancia Marina (CMEMS) Comisión Europea/Copernicus.**

CONGLOMERADO	CANTIDAD (Ton.)	DISTANCIA A LA COSTA (km)	POSICIÓN GEOGRÁFICA		PRONÓSTICO DE DESPLAZAMIENTO
			Lat.	Long.	
1	35.6	33	19°31'54.65"N	87° 4'58.36"O	Para las próximas horas se podría esperar arribos de sargazo en porciones bajas desde Tulum hasta Cancún.
2	5.9	35	19°53'26.61"N	86°51'41.10"O	Trayectorias de grupos más cercanos a la costa en 24 y 48 hrs.
3	17.7	66	19°42'43.48"N	86°45'41.60"O	Trayectorias de grupos más cercanos a la costa en 24 y 48 hrs.
4	23.1	62	19°29'36.85"N	86°57'24.46"O	Para las próximas horas se podría esperar arribos de sargazo en Isla Cozumel.
5	6.1	63	19°10'56.75"N	19°10'56.75"N	Trayectorias de grupos más cercanos a la costa en 24 y 48 hrs.
6	14.4	52	17°56'49.56"N	87°16'55.16"O	Trayectorias de grupos más cercanos a la costa en 24 y 48 hrs.

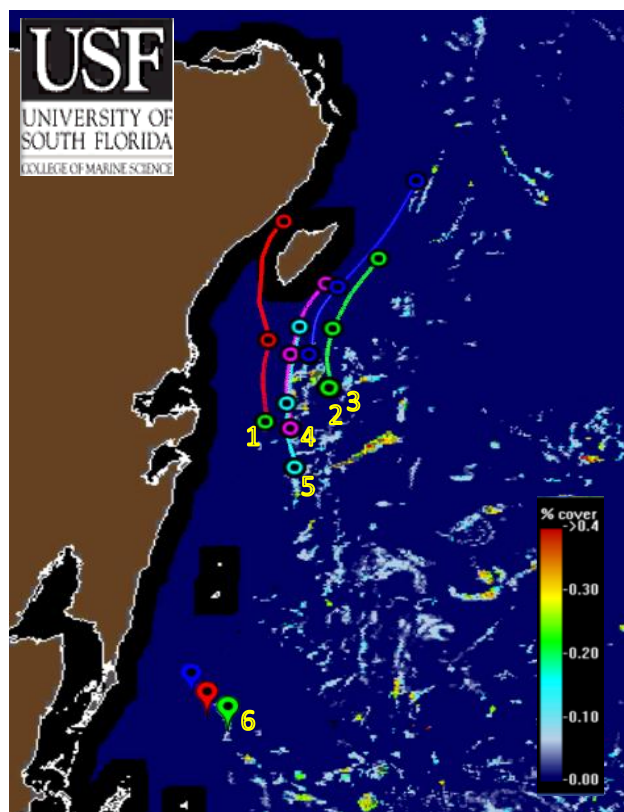
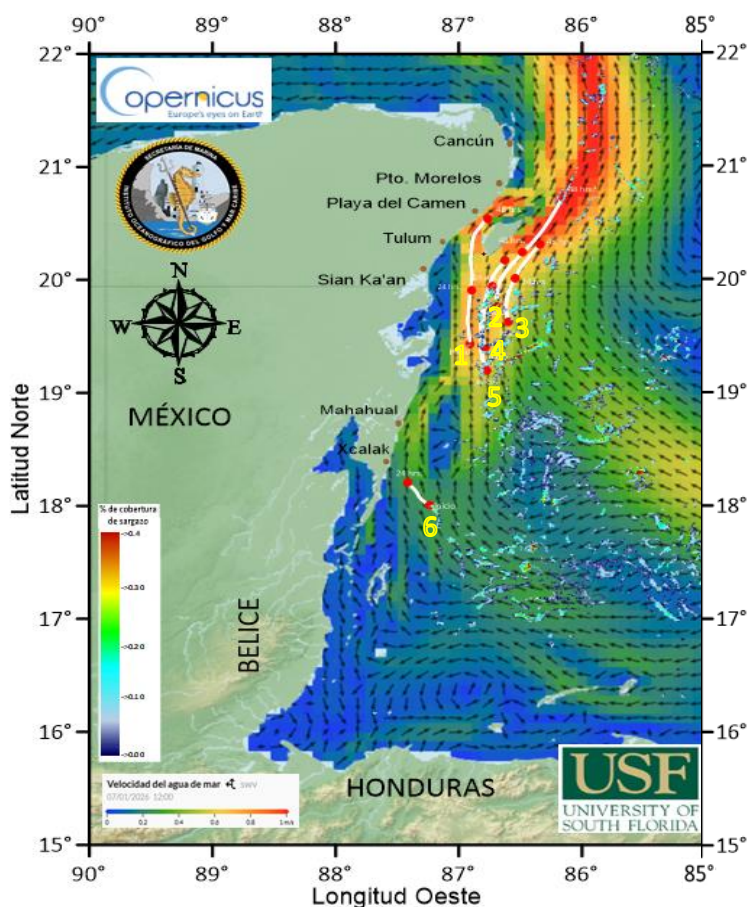
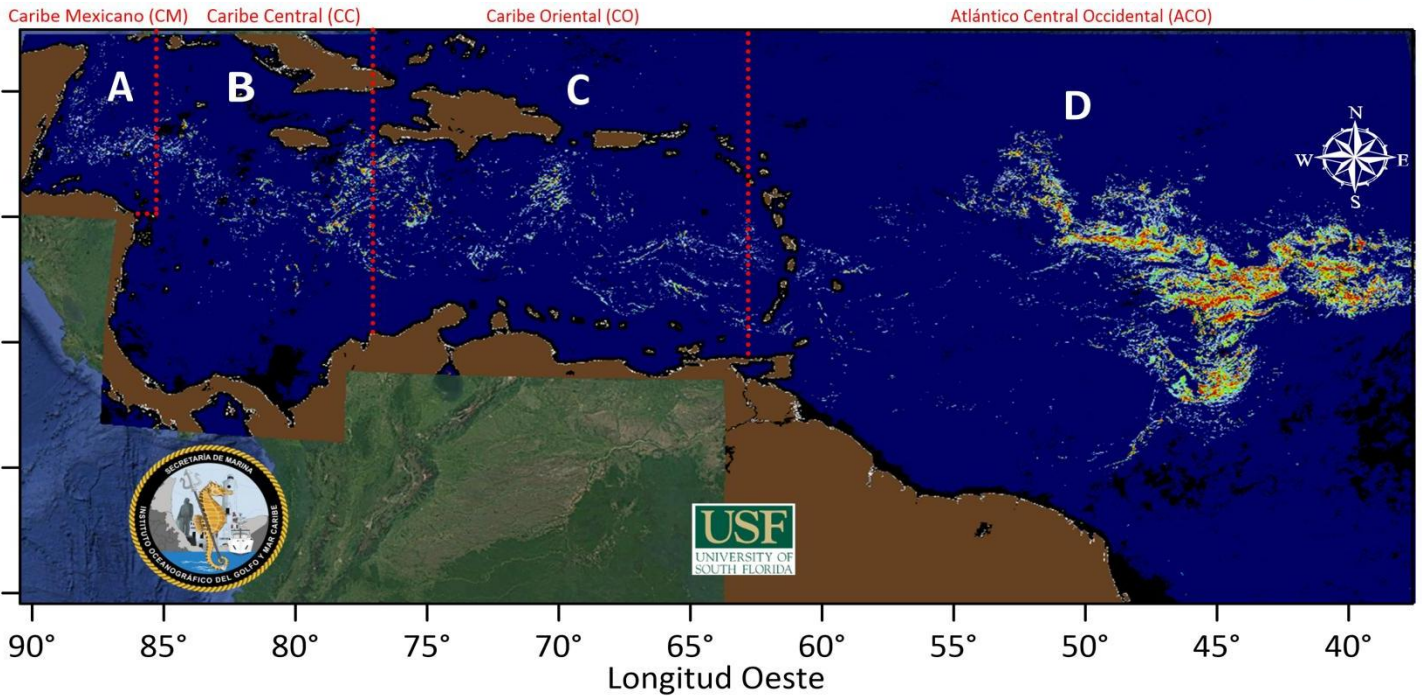


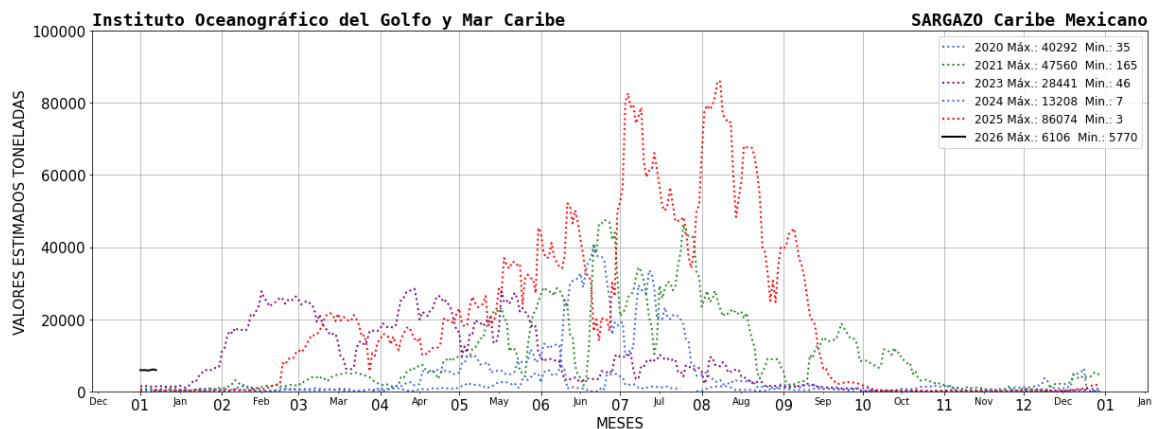
Figura 2.- 05 grupos de sargazo más cercanos a las costas de Quintana Roo, biomasa total en el Caribe Mexicano de 5,880 Toneladas. Imágenes (Universidad del Sur de Florida) 07 de enero de 2026.



Figura 1.- Corrientes marinas superficiales/ Servicio de Vigilancia Marina (CMEMS) Comisión Europea / Copernicus. Trayectorias de grupos de sargazo detectados (corriente + viento).


II. Biomasa de sargazo por regiones (Atlántico Y Mar Caribe) 07 de enero de 2026.


REGIÓN		CANTIDAD DE SARGAZO (Ton.)
A	Caribe Mexicano (CM)	5,880
B	Caribe Central (CC)	11,663
C	Caribe Oriental (al oeste de las Antillas Menores)	19,484
D	Atlántico Central Occidental (ACO)	173,128

III. Cantidad aproximada de sargazo (toneladas) en el Caribe Mexicano, durante los años 2020-2025.




IV. El semáforo de alertamiento considera: 1) Presencia de sargazo cercano a la costa; 2) dinámica de acuerdo a las corrientes y vientos; 3) sargazo observado en las playas a partir de las imágenes fotográficas proporcionadas diariamente por la ZOFEMAT (Zona Federal Marítimo Terrestre) del Estado de Quintana Roo.

SEMÁFORO
BAJO

V. Corrientes costeras, frente a las inmediaciones de las siguientes localidades. - Xcalak 0.3 nudos con dirección hacia el norte; Mahahual 0.7 nudos con dirección hacia el norte; Tulum 0.2 nudos con dirección hacia el noroeste; Playa del Carmen 1.6 nudos con dirección hacia el noreste; Puerto Morelos 1.3 nudos con dirección hacia el noreste y Cancún 0.6 nudos con dirección hacia el norte.

VI. Viento. - Región norte: 12 - 15 nudos, del Este, Región sur: 9 - 14 nudos, del Sureste.

Elaboró: Tte. Corb. SIA. I. Geól. Marcos Maldonado Rodríguez, Tte. Corb. SIA I. Quím. Irving Eduardo Martínez Archila y Mro. S. Met. Nav. Jesús Santiago Márquez Contreras.

Revisó: Cap. Corb. SMAM. L. Ocean. Angélica Reyes Rosales.

