

BOLETÍN DIARIO NO. 383/22 EVALUACIÓN DE LA PRESENCIA DE SARGAZO EN EL CARIBE MEXICANO

- El Caribe Mexicano presenta hasta el día 10 de julio una cantidad estimada de sargazo de **32,637** (Figuras 1 y 2).
- **Pronóstico: De acuerdo a los modelos numéricos, la dinámica de corrientes en la región continuará favoreciendo un transporte de sargazo hacia el Golfo de México y Cuba, sin eventos de incrementos significativos en los recales hacia las costas mexicanas.**
- **El nivel de alertamiento para la estimación de recales en el Caribe Mexicano, se ubica en la categoría "6", que corresponde a la denominación de "Muy Alto", según la cual, "el sargazo se acumula en montículos de 50 a 70 cm de altura en menos de 24 horas, cubriendo más de la mitad de la playa y dificultando el tránsito a pie y con maquinaria", de acuerdo al semáforo y a los criterios de la "Escala para la estimación del recale de sargazo en las playas del Caribe Mexicano", desarrollada por este Instituto Oceanográfico.**
- Actualmente, desde Xcalak hasta inmediaciones de Mahahual (región sur), predominan corrientes superficiales con dirección norte y velocidades de 0.32 a 0.51 m/s, y desde Sian Ka'an hasta Cancún (región norte), con direcciones noreste y velocidades de 0.57 a 1.06 m/s; encontrándose condiciones de vientos del este de 7 a 10 nudos (14 a 19 km/h) (Figura 1).

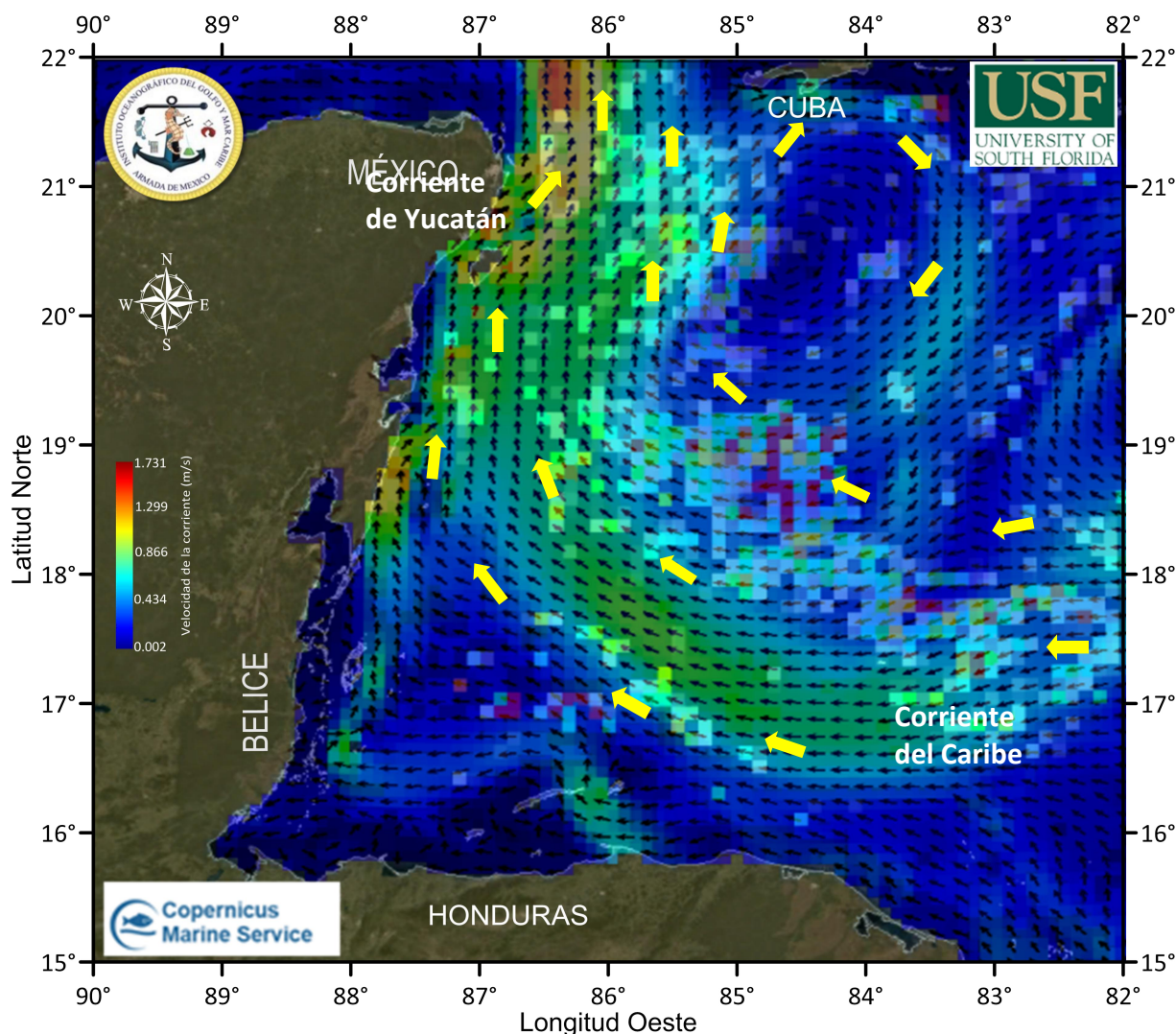


Figura 1.- Cobertura algal (10 de julio) y modelación de corrientes superficiales (11 de julio).

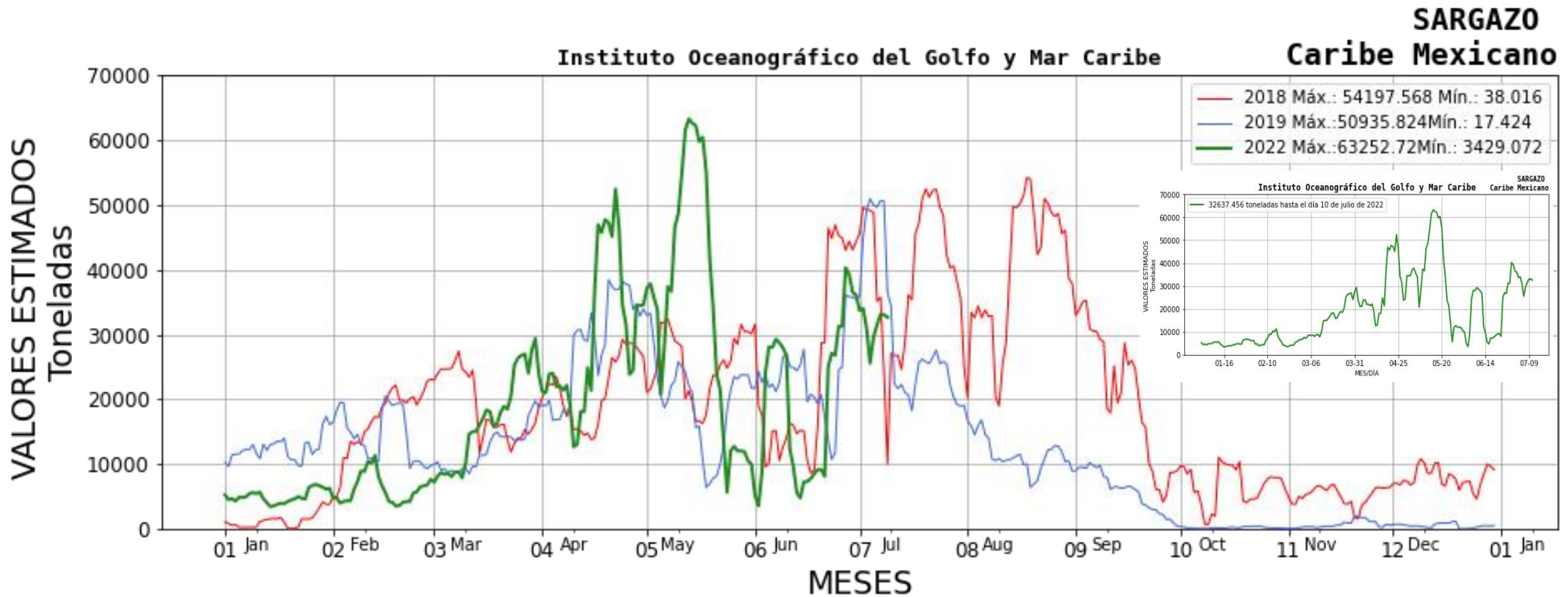


Figura 2.- Valores estimados de la cantidad de sargazo en el Caribe Mexicano. Gráfico comparativo de los años 2018, 2019 y 2022 (gráfico mayor) y valores estimados del 1 de enero al 10 de julio del presente año (gráfico superior derecha) obtenidos a partir de datos de la USF.

Elaboró: Cap. Frag. SMAM. L. Ocean. José Paul Murad Serrano, Tte. Nav. SMAM. L. Ocean. Reynaldo Vargas Laue y Met. José Antonio Rivera Prieto.

Revisó: Cap. Frag. SMAM. L. Ocean. José Paul Murad Serrano.