

ANÁLISIS DE LA PRESENCIA DE SARGAZO EN EL CARIBE MEXICANO PARA EL 08/07/2024 BOLETÍN IOGyMC NÚM. 900



SITUACIÓN ACTUAL DE SARGAZO EN EL CARIBE MEXICANO (CM):

NOTA: La densidad nubosa que se ha presentado en el CM durante los últimos días imposibilitan la estimación confiable y dificulta la observación de conglomerados algales. El día de hoy se presenta una nubosidad de 40 a 75 % sobre la región.

El nivel de alertamiento para la región del CM, se ubica en la **CATEGORÍA "ESCASO" (CAT-1)**; con una cobertura algal a la fecha de **1,838 Ton** aproximadamente (Figuras 1 y 2).

CONDICIONES ACTUALES EN MAR ABIERTO:

NIVEL	SEMÁFORO	REFERENCIA
ESCASO		HASTA 3,700 Ton.

La z muestra:

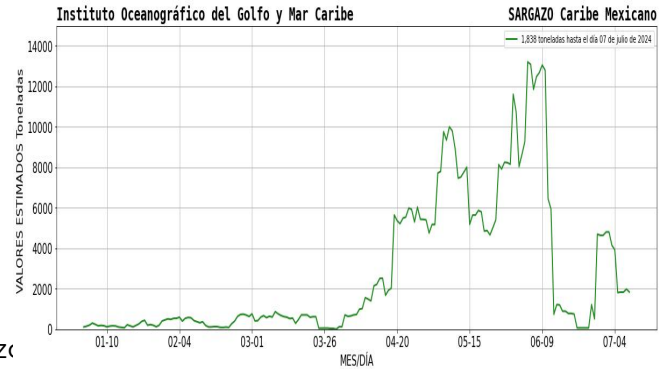


Figura 1.- Densidad de sargazo calculada como una media de los 7 días anteriores (incluido el día actual), basada en las imágenes correspondientes del Índice Alternativo de Algas Flotantes (AFAI) utilizando el método descrito en Wang y Hu (2016). Valores estimados del 01 de enero al 07 de julio del presente año, obtenidos a partir de datos de la USF.

PRONÓSTICO:

El análisis de las imágenes satelitales del CM, continúa presentando altos porcentajes de nubosidad. De acuerdo a los modelos de corrientes y a los eventos meteorológicos presentes, para el día de hoy se esperan condiciones favorables sin la presencia de sargazo en Isla Mujeres, se podrían esperar remanentes de sargazo para las próximas horas en Playa del Carmen, Tulum, Sian Ka'an, Mahahual y Xcalak, sin generar recales masivos para las costas de Quintana Roo. Se espera el arribo de un conglomerado algal en las proximas 24 horas un aproximado de 63 Ton distribuidas desde Tulum hasta Playa del Carmen y en las próximas 48 horas, un aproximado de 43 Ton para el sureste de Cozumel.

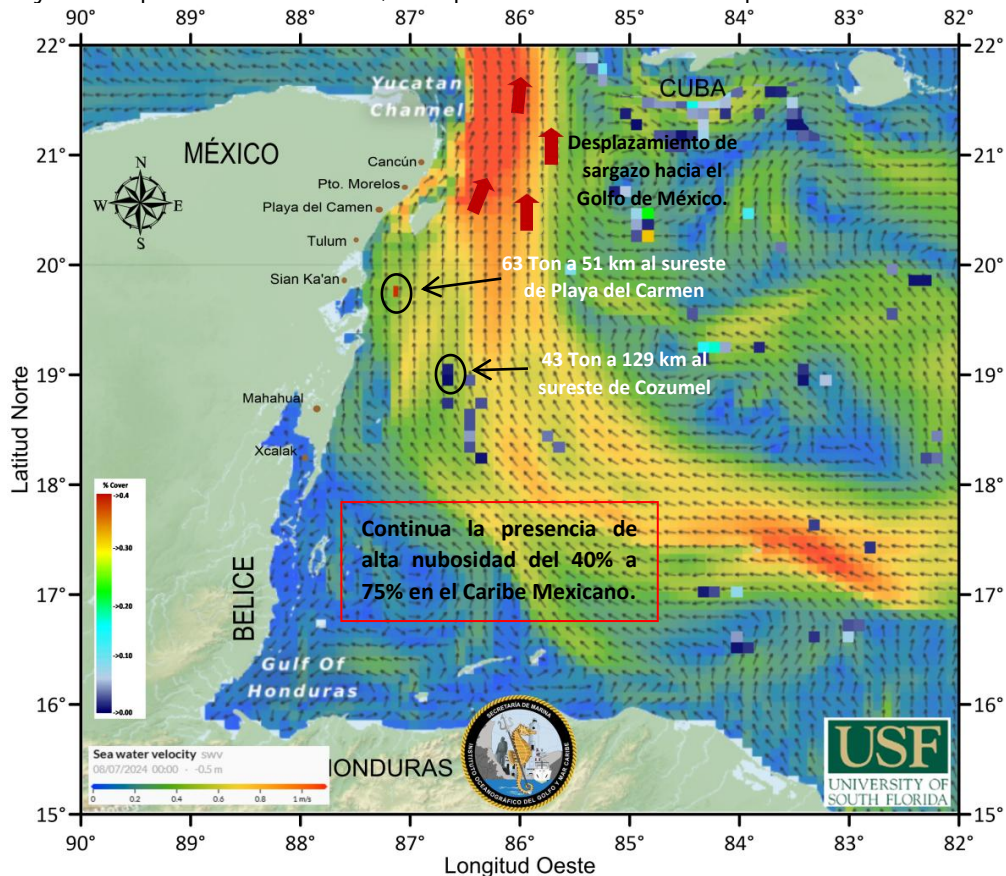


Figura 2.- Cobertura algal (07 de julio) y la modelación de corrientes superficiales (08 de julio), obtenidos a partir de datos de la USF.

**ANÁLISIS DE LA PRESENCIA DE SARGAZO
EN EL CARIBE MEXICANO PARA EL 08/07/2024
BOLETÍN IOGyMC NÚM. 900**



CORRIENTES MARINAS Y VIENTOS PREDOMINANTES EN EL CM:

De acuerdo con las condiciones meteoceánicas actuales, se estiman corrientes superficiales desde Xcalak hasta Mahahual con dirección noroeste con velocidades entre 0.15 m/s y 0.43; desde Sian Ka'an hasta Cancún con dirección norte y noreste con velocidades entre 0.48 y 0.76 m/s; encontrándose condiciones de vientos del sureste de 15 a 21 nudos (27.78 a 38.89 km/h).

IMPACTO DE RECALE DE SARGAZO EN LAS COSTAS DEL CARIBE MEXICANO:

ZONA	NIVEL DE RECALE	LOCALIDAD
Sur	Escaso	Desde Xcalak hasta Sian Ka'an.
Centro	Muy Bajo	Desde Tulum hasta Playa del Carmen e Isla Cozumel.
Norte	Escaso	Desde Pto. Morelos hasta Benito Juárez e Isla Mujeres.

PRÓXIMOS BOLETINES:

La SEMAR emite el presente boletín cada 24 hrs., así mismo, se emite un boletín informativo con carácter semanal (los días lunes); ambos disponibles en el sitio web: <https://digaohm.semar.gob.mx/OpSargazo/BoletinesSargazo.html>

FUENTES DE INFORMACIÓN:

<https://optics.marine.usf.edu/projects/saws.html>

<https://data.marine.copernicus.eu/viewer/>

<https://www.windy.com/?18.412,-85.309,7,i:pressure,m:ee5ad0w>

[Zona Federal Marítimo Terrestre \(ZOFEMAT\), Quintana Roo, Méx.](#)

Elaboró: Tte. Corb. SIA. I. Geol. Marcos Maldonado Rodríguez, 1er. Mtre. SIA. T. Q. I. María Laura Méndez Reyes y Met. José A. Rivera Prieto.

Supervisó: Cap. Corb. SMAM. L. Ocean. Vanessa Claudia Robledo Hurtado.