

ANÁLISIS DE LA PRESENCIA DE SARGAZO EN EL CARIBE MEXICANO PARA EL 17/07/2024 BOLETÍN IOGyMC NÚM. 909



SITUACIÓN ACTUAL DE SARGAZO EN EL CARIBE MEXICANO (CM):

NOTA: La densidad nubosa que se ha presentado en el CM durante los últimos días imposibilitan la estimación confiable y dificulta la observación de conglomerados algales.

El nivel de alertamiento para la región del CM, se ubica en la CATEGORÍA “ESCASO” (CAT-1); con una cobertura algal a la fecha de 1,208 Ton aproximadamente (Figuras 1 y 2).

CONDICIONES ACTUALES EN MAR ABIERTO:

La zona oceánica del CM para el día de hoy, muestra:

NIVEL	SEMÁFORO	REFERENCIA
ESCASO		HASTA 3,700 Ton.

PRONÓSTICO:

El análisis de las imágenes satelitales del CM, continúa presentando nubosidad. De acuerdo a los modelos de corrientes y a los eventos meteorológicos presentes, para el día de hoy se esperan condiciones favorables sin la presencia de sargazo en Isla Mujeres, Cancún y Pto. Morelos, para las próximas horas se podrían esperar remanentes de sargazo en Sian Ka'an, Mahahual y Xcalak. Se espera el arribo de un conglomerado algal en las próximas 24 horas con un aproximado de 16 Ton distribuidas para Tulum y Playa del Carmen.

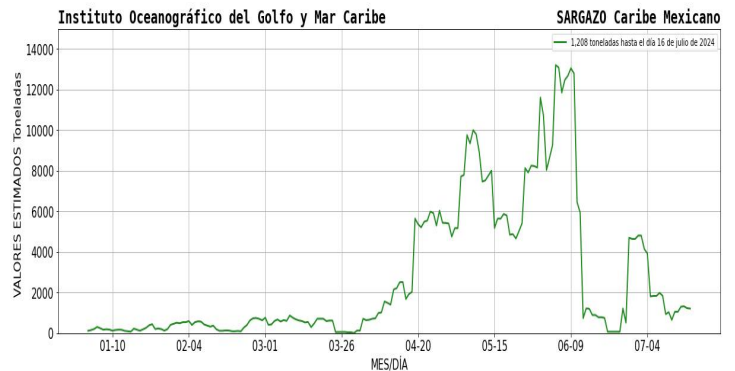


Figura 1.- Densidad de sargazo calculada como una media de los 7 días anteriores (incluido el día actual), basada en las imágenes correspondientes del Índice Alternativo de Algas Flotantes (AFAI) utilizando el método descrito en Wang y Hu (2016). Valores estimados del 01 de enero al 16 de julio del presente año, obtenidos a partir de datos de la USF.

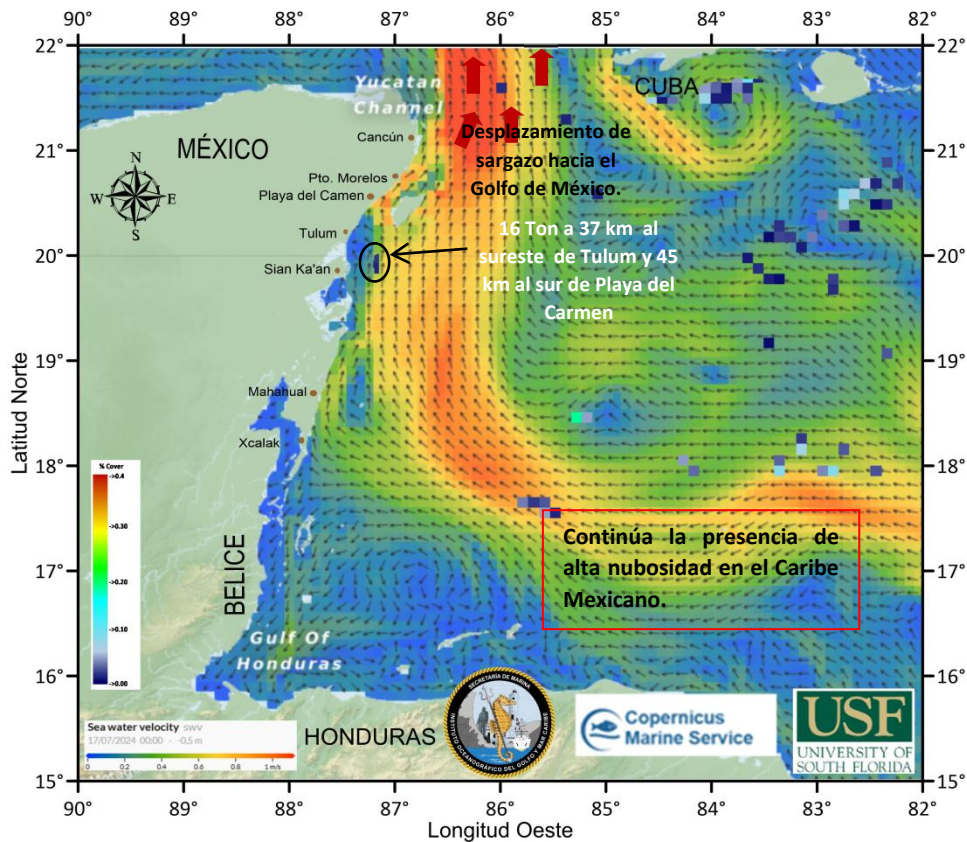


Figura 2.- Cobertura algal (16 de julio) y la modelación de corrientes superficiales (17 de julio), obtenidos a partir de datos de la USF.

ANÁLISIS DE LA PRESENCIA DE SARGAZO
EN EL CARIBE MEXICANO PARA EL 17/07/2024
BOLETÍN IOGyMC NÚM. 909



CORRIENTES MARINAS Y VIENTOS PREDOMINANTES EN EL CM:

De acuerdo con las condiciones metoceánicas actuales, se estiman corrientes superficiales desde Xcalak hasta Mahahual con dirección norte y noroeste y velocidades entre 0.31 y 0.32 m/s; desde Sian Ka'an hasta Cancún con dirección norte y velocidades entre 0.56 y 1.12 m/s; encontrándose condiciones de vientos del este y noreste de 10 a 13 nudos (18.52 a 24.08 km/h).

IMPACTO DE RECALE DE SARGAZO EN LAS COSTAS DEL CARIBE MEXICANO:

ZONA	NIVEL DE RECALE	LOCALIDAD
Sur	Muy Bajo	Desde Xcalak hasta Sian Ka ´an.
Centro	Bajo	Desde Tulum hasta Playa del Carmen e Isla Cozumel.
Norte	Muy Bajo	Desde Pto. Morelos hasta Benito Juárez e Isla Mujeres.

PRÓXIMOS BOLETINES:

La SEMAR emite el presente boletín cada 24 hrs., así mismo, se emite un boletín informativo con carácter semanal (los días lunes); ambos disponibles en el sitio web: <https://digaohm.semar.gob.mx/OpSargazo/BoletinesSargazo.html>

FUENTES DE INFORMACIÓN:

<https://optics.marine.usf.edu/projects/saws.html>

<https://data.marine.copernicus.eu/viewer/>

<https://www.windy.com/?18.412,-85.309,7,i:pressure,m:ee5ad0w>

[Zona Federal Marítimo Terrestre \(ZOFEMAT\), Quintana Roo, Méx.](#)

Elaboró: Tte. Nav. SMAM. L. Ocean. Angélica Reyes Rosales, Tte. Corb. SIA. I. Geól. Marcos Maldonado Rodríguez, Ter. Mtre. SIA. T. Q. I. María Laura Méndez Reyes y Met. José a. Rivera Prieto.

Supervisó: Cap. Corb. SMAM. L. Ocean. Vanessa Claudia Robledo Hurtado.