

ANÁLISIS DE LA PRESENCIA DE SARGAZO EN EL CARIBE MEXICANO PARA EL 26/06/2024 BOLETÍN IOGyMC NÚM. 888



SITUACIÓN ACTUAL DE SARGAZO EN EL CARIBE MEXICANO (CM):

NOTA: La densidad nubosa que se presenta en el CM dificulta la observación y estimación confiable de conglomerados algales. El día de hoy se presenta una nubosidad de 50 a 55% sobre la región.

El nivel de alertamiento para la región del CM, se ubica en la CATEGORÍA “ESCASO” (CAT-1); con una cobertura algal a la fecha de 511 Ton aproximadamente (Figuras 1 y 2).

CONDICIONES ACTUALES EN MAR ABIERTO:

La zona oceánica del CM para el día de hoy, muestra:

NIVEL	SEMÁFORO	REFERENCIA
ESCASO		HASTA 3,700 Ton.

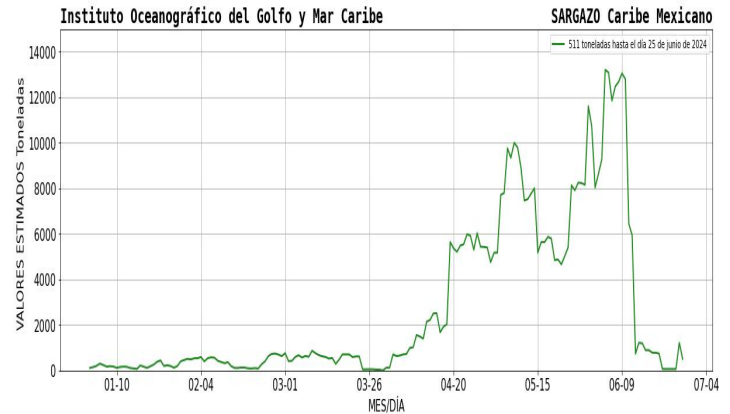


Figura 1.- Densidad de sargazo calculada como una media de los 7 días anteriores (incluido el día actual), basada en las imágenes correspondientes del Índice Alternativo de Algas Flotantes (AFAI) utilizando el método descrito en Wang y Hu (2016). Valores estimados del 01 de enero al 25 de junio del presente año, obtenidos a partir de datos de la USF.

PRONÓSTICO:

El análisis de las imágenes satelitales del CM, continua presentando nubosidad elevada, por lo cual no es posible estimar los conglomerados algales; de acuerdo a los modelos de corrientes, para el día de hoy se esperan condiciones favorables sin la presencia de sargazo en Isla Mujeres y Mahahual; en las próximas horas se pudiera esperar el arribo de remanentes de sargazo de 6 Ton aproximadamente en Pto. Morelos y Cancún, 10 Ton distribuidas en Playa del Carmen y al sur de Cozumel y 4 Ton en inmediaciones de Tulum.

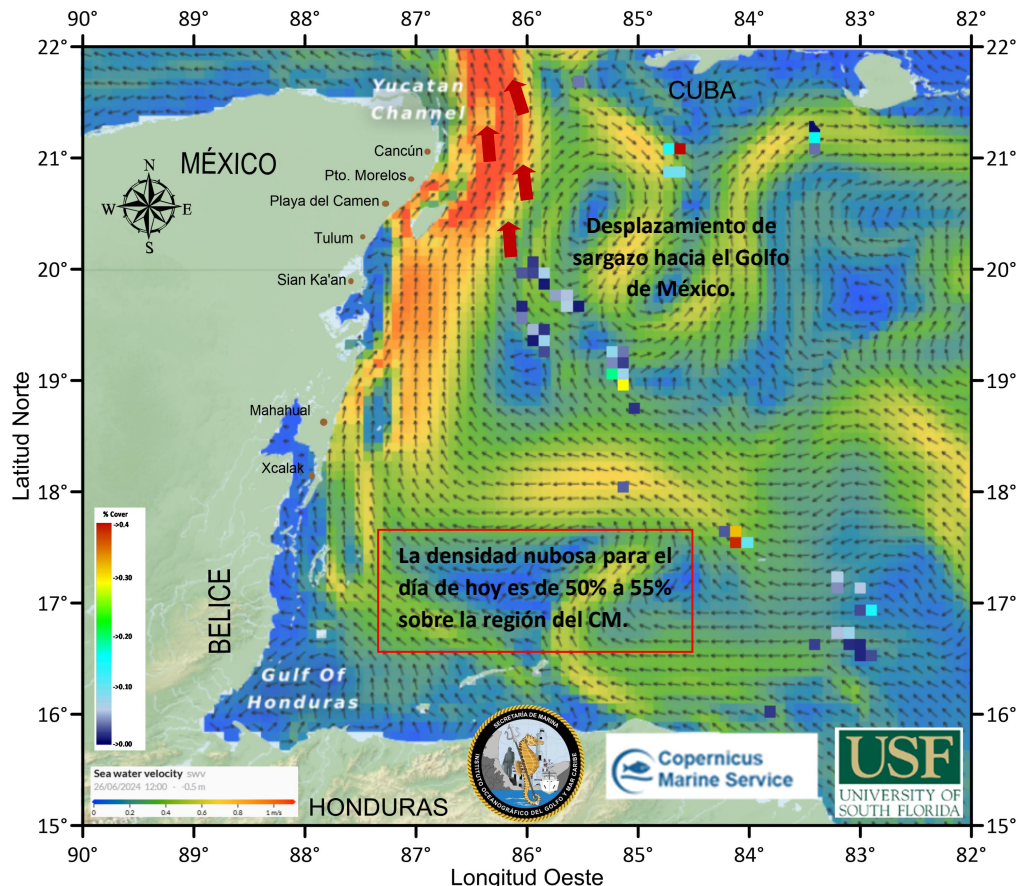


Figura 2.- Cobertura algal (25 de junio) y la modelación de corrientes superficiales (26 de junio), obtenidos a partir de datos de la USF.

ANÁLISIS DE LA PRESENCIA DE SARGAZO
EN EL CARIBE MEXICANO PARA EL 26/06/2024
BOLETÍN IOGyMC NÚM. 888



CORRIENTES MARINAS Y VIENTOS PREDOMINANTES EN EL CM:

De acuerdo con las condiciones metoceanicas actuales, se estiman corrientes superficiales desde Xcalak hasta Mahahual, con dirección noroeste y velocidad de 0.22 m/s; desde Sian Ka'an hasta Cancún, con dirección norte y noroeste con velocidades entre 0.39 y 0.77 m/s; encontrándose condiciones de vientos del este de 08 a 11 nudos (14.82 a 20.37 km/h).

IMPACTO DE RECALE DE SARGAZO EN LAS COSTAS DEL CARIBE MEXICANO:

ZONA	NIVEL DE RECALE	LOCALIDAD
Sur	Bajo	Desde Xcalak hasta Sian Ka ´an.
Centro	Bajo	Desde Tulum hasta Playa del Carmen e Isla Cozumel.
Norte	Bajo	Desde Pto. Morelos hasta Benito Juárez e Isla Mujeres.

PRÓXIMOS BOLETINES:

La SEMAR emite el presente boletín cada 24 hrs., así mismo, se emite un boletín informativo con carácter semanal (los días lunes); ambos disponibles en el sitio web: <https://digaohm.semar.gob.mx/OpSargazo/BoletinesSargazo.html>

FUENTES DE INFORMACIÓN:

<https://optics.marine.usf.edu/projects/saws.html>

<https://data.marine.copernicus.eu/viewer/>

<https://www.windy.com/?18.412,-85.309,7,i:pressure,m:ee5ad0w>

[Zona Federal Marítimo Terrestre \(ZOFEMAT\), Quintana Roo, Méx.](#)

Elaboró: Tte. Corb. SIA I. Geol. Marcos Maldonado Rodriguez y Met. José Antonio Rivera Prieto.

Supervisó: Cap. Corb. SMAM. L. Ocean. Vanessa Claudia Robledo Hurtado.