

BOLETÍN DIARIO NO. 264/22 EVALUACIÓN DE LA PRESENCIA DE SARGAZO EN EL CARIBE MEXICANO

- El Caribe Mexicano presenta hasta el día 13 de marzo, una cantidad estimada de sargazo de **14,993 Ton.**
- Con base en los registros correspondientes al 2018, se podría esperar una tendencia incremental, acompañada de algunas fluctuaciones durante el presente mes de marzo; las corrientes locales frente a Quintana Roo, así como el transporte de sargazo del Caribe Central al Caribe Mexicano, determinarán la magnitud en términos de arribo a las costas mexicanas en los próximos dos meses (Figura 1 y 2).
- La influencia de fuertes vientos del este, sureste y noreste, observados en días pasados, ha desplazado una gran cantidad de sargazo (que se encontraba dispersa) en dirección hacia la costa; por lo que, de acuerdo a los modelos de corrientes y vientos, **se espera que durante la presente semana, arribe una mayor cantidad de sargazo en algunas playas de Quintana Roo; en mayor proporción en inmediaciones desde Xcalak hasta Sian Ka'an y en menor medida, desde inmediaciones de Akumal hasta inmediaciones de Pto. Morelos, así como costa este de Isla Cozumel.**
- El nivel de alertamiento para la estimación de recales en el Caribe Mexicano, **se reubica en la categoría "4"**, que corresponde a la denominación de **"Moderado"**, de acuerdo al semáforo y a los criterios de la "Escala para la estimación del recalde de sargazo en las playas del Caribe Mexicano", desarrollada por este Instituto Oceanográfico. (Figuras 1 y 2).
- **No se esperan arribos masivos.**
- Actualmente, en la región sur, desde Xcalak hasta inmediaciones de Mahahual, predominan corrientes superficiales con dirección noreste con velocidades de 0.50 a 0.80 m/s., con condiciones de vientos del noreste de 9 a 14 nudos (16 a 26 km/h) y en la región norte, desde Sian Ka'an hasta Cancún con dirección noreste, y velocidades de 0.55 a 1.45 m/s., encontrándose condiciones de vientos del este de 10 a 17 nudos (18 a 31 km/h) (Figuras 1).

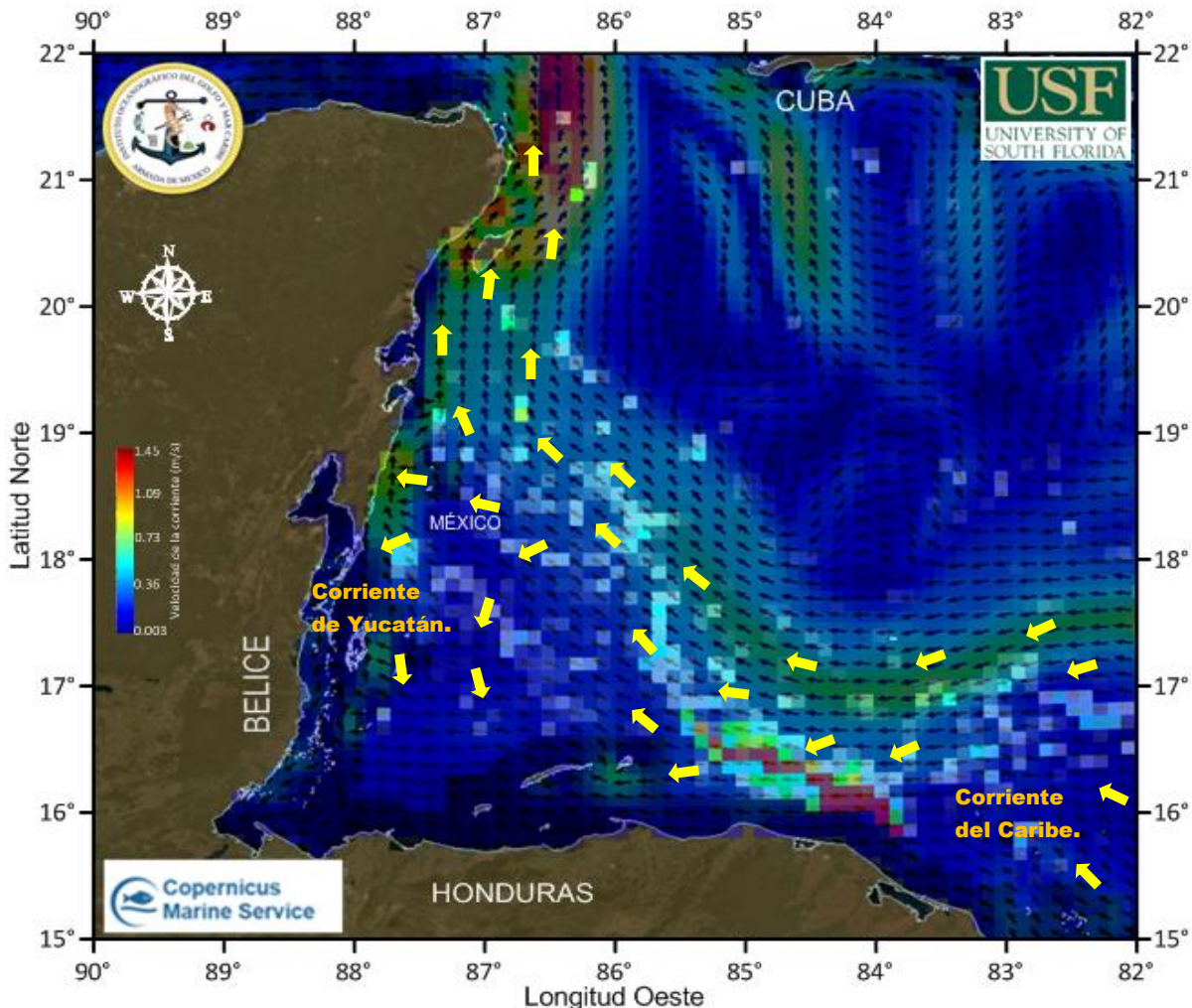


Figura 1.- Cobertura algal (13 de marzo) y modelación de corrientes superficiales (14 de marzo).



SARGAZO Caribe mexicano

Instituto Oceanográfico del Golfo y Mar Caribe

VALORES ESTIMADOS
Toneladas

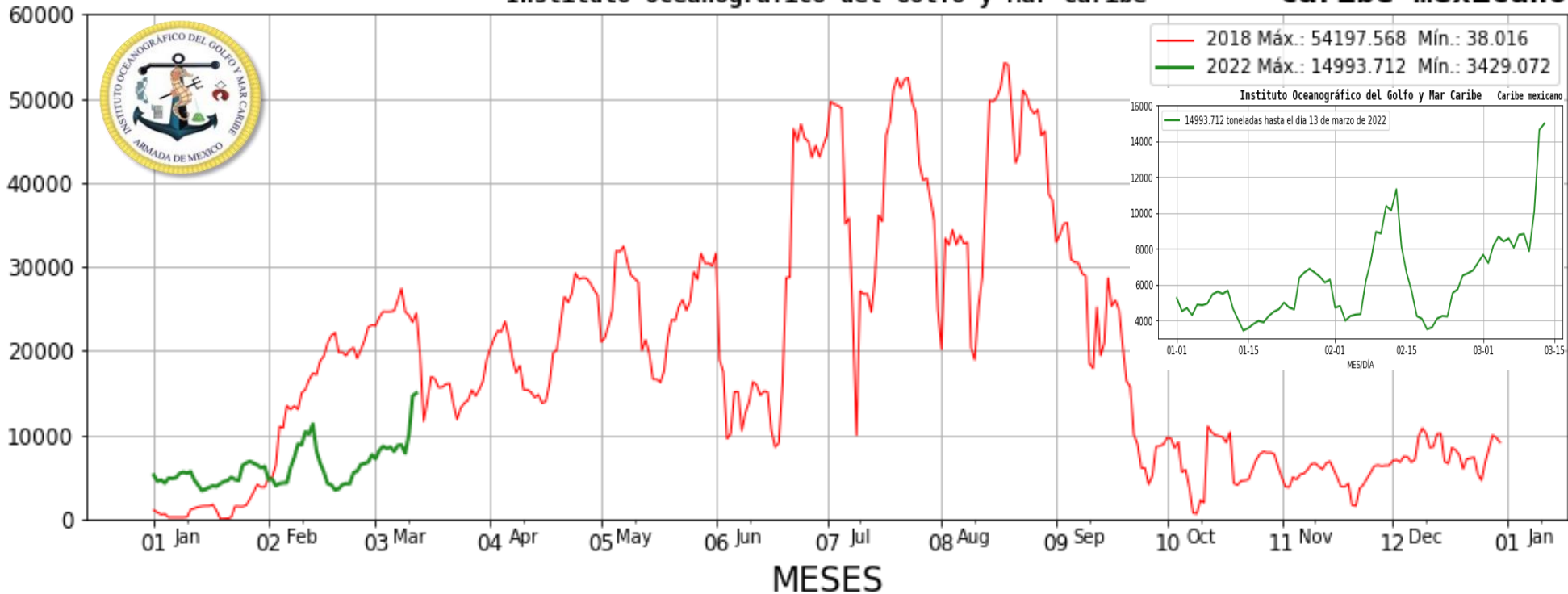


Figura 2.- Valores estimados de la cantidad de sargazo en el Caribe Mexicano. Gráfico comparativo de los años 2018 y 2022 (gráfico mayor) y Valores estimados del 01 de enero al 13 de marzo del presente año (gráfico menor, situado en la parte superior derecha) obtenidos a partir de datos de la USF.

Elaboró: Cap. Frag. SMAM. L. Ocean. José Paul Murad Serrano, Tte. Nav. SMAM. L. Angélica Reyes Rosales y Tte. Corb SIA I Geol. Marcos Maldonado Rodríguez.

Revisó: Cap. Frag. SMAM. L. Ocean. José Paul Murad Serrano.

