

BOLETÍN DIARIO NO. 271/22 EVALUACIÓN DE LA PRESENCIA DE SARGAZO EN EL CARIBE MEXICANO

- El Caribe Mexicano presenta hasta el día 20 de marzo, una cantidad estimada de sargazo de **16,200 Ton.**
- Con base en los registros correspondientes al 2018, se podría esperar una tendencia incremental, acompañada de algunas fluctuaciones durante el presente mes de marzo; las corrientes locales frente a Quintana Roo, así como el transporte de sargazo del Caribe Central al Caribe Mexicano, determinarán la magnitud en términos de arribo a las costas mexicanas en los próximos dos meses (Figura 1 y 2).
- Aunado a un acelerado crecimiento biológico del alga observado durante la última semana, se suma un cambio en el sistema de corrientes locales, el cual favorece un mayor desplazamiento de sargazo hacia la costa. Por lo anterior, de acuerdo a los modelos de corrientes y vientos, **se espera que durante la presente semana, el patrón de corrientes se vea reforzado por fuertes vientos del sureste, generando arribos en cantidades de: moderadas a altas en algunas playas de Quintana Roo, desde inmediaciones de Xcalak hasta inmediaciones de Pto. Morelos, así como la costa este de Isla Cozumel.**
- **El nivel de alertamiento para la estimación de recales en el Caribe Mexicano, se ubica en la categoría “5”, que corresponde a la denominación de “Alto”, de acuerdo al semáforo y a los criterios de la “Escala para la estimación del recale de sargazo en las playas del Caribe Mexicano”, desarrollada por este Instituto Oceanográfico. (Figuras 1 y 2).**
- almente, en la región sur, desde Xcalak hasta inmediaciones de Mahahual, predominan corrientes superficiales con dirección noreste y velocidades de 0.70 a 1.14 m/s., y en la región norte, desde Sian Ka’an hasta Cancún con dirección noreste, y velocidades de 0.35 a 1.0 m/s., encontrándose condiciones de vientos del este de 08 a 15 nudos (14 a 27 km/h) (Figuras 1).

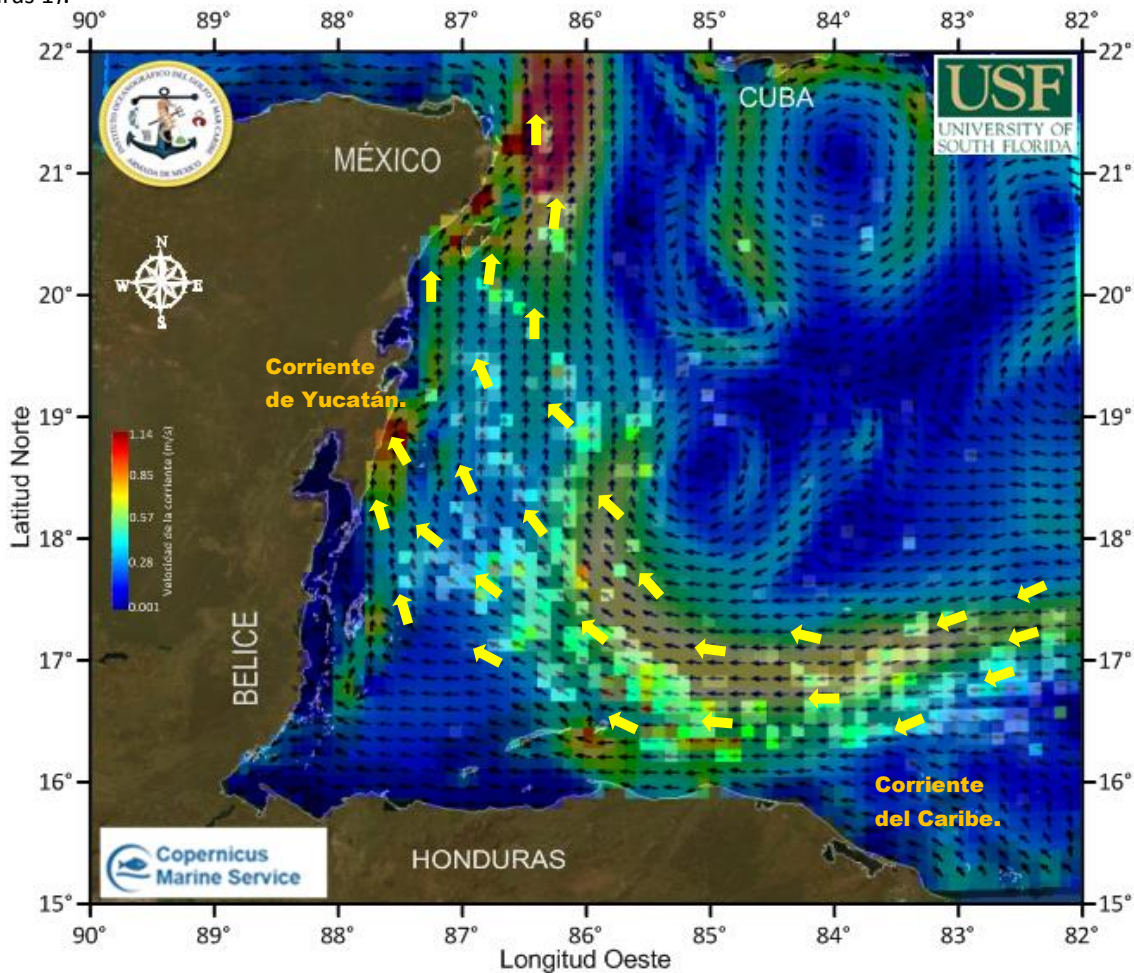


Figura 1.- Cobertura algal (20 de marzo) y modelación de corrientes superficiales (21 de marzo).

SARGAZO Caribe mexicano

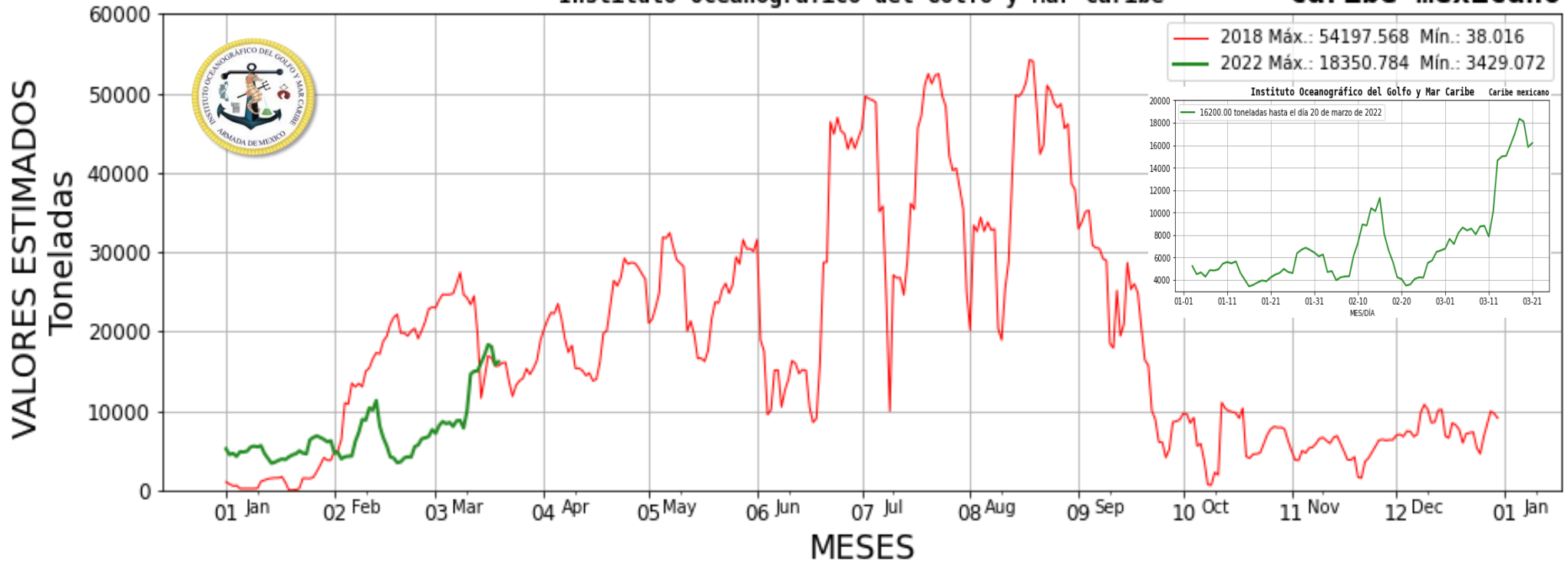


Figura 2.- Valores estimados de la cantidad de sargazo en el Caribe Mexicano. Gráfico comparativo de los años 2018 y 2022 (gráfico mayor) y Valores estimados del 01 de enero al 20 de marzo del presente año (gráfico menor, situado en la parte superior derecha) obtenidos a partir de datos de la USF.

Elaboró: Tte. Corb SIA I Geol. Marcos Maldonado Rodríguez.

Revisó: Cap. Frag. SMAM. L. Ocean. José Paul Murad Serrano.