

BOLETÍN DIARIO NO. 274/22 EVALUACIÓN DE LA PRESENCIA DE SARGAZO EN EL CARIBE MEXICANO

- El Caribe Mexicano presenta hasta el día 23 de marzo, una cantidad estimada de sargazo de **18,476 Ton.**
- Con base en los registros correspondientes al 2018, se podría esperar una tendencia incremental, acompañada de algunas fluctuaciones durante el presente mes de marzo; las corrientes locales frente a Quintana Roo, así como el transporte de sargazo del Caribe Central al Caribe Mexicano, determinarán la magnitud en términos de arribo a las costas mexicanas en los próximos dos meses (Figuras 1 y 2).
- **Se prevé que, a partir de las últimas horas del día de hoy, la presencia de fuertes vientos del norte interactúe con el sistema de corrientes locales (las cuales mantienen una dirección hacia el norte), lo que provocará una reducción temporal en la velocidad de transporte de algas hacia la costa, así como mayores posibilidades de concentración de sargazo en las playas del sur. Por lo anterior, de acuerdo a los modelos de corrientes y vientos, se espera que continúen recalando cantidades de altas a muy altas de sargazo en las costas de Q. Roo, abarcando las inmediaciones desde Xcalak hasta Cancún, así como la costa este de Isla Cozumel. Así como un incremento en la concentración de algas en las zonas desde Xcalak hasta Sian Ka'an a partir del día 26 próximo (Figuras 1 y 2).**
- **El nivel de alertamiento para la estimación de recales en el Caribe Mexicano, se ubica en la categoría "6", que corresponde a la denominación de "Muy Alto", de acuerdo al semáforo y a los criterios de la "Escala para la estimación del recalde de sargazo en las playas del Caribe Mexicano", desarrollada por este Instituto Oceanográfico, según la cual algunas playas podrían acumular montículos de 50 a 70 cm de altura en menos de 24 horas, cubriendo más de la mitad de playa y dificultando el tránsito a pie y con maquinaria.**
- Actualmente, en la región sur, desde Xcalak hasta inmediaciones de Mahahual, predominan corrientes superficiales con dirección norte y velocidades de 0.57 a 0.73 m/s y en la región norte, desde Sian Ka'an hasta Cancún con dirección noreste y velocidades de 0.49 a 1.76 m/s, encontrándose condiciones de vientos del sureste de 15 a 20 nudos (27 a 37 km/h) (Figura 1).

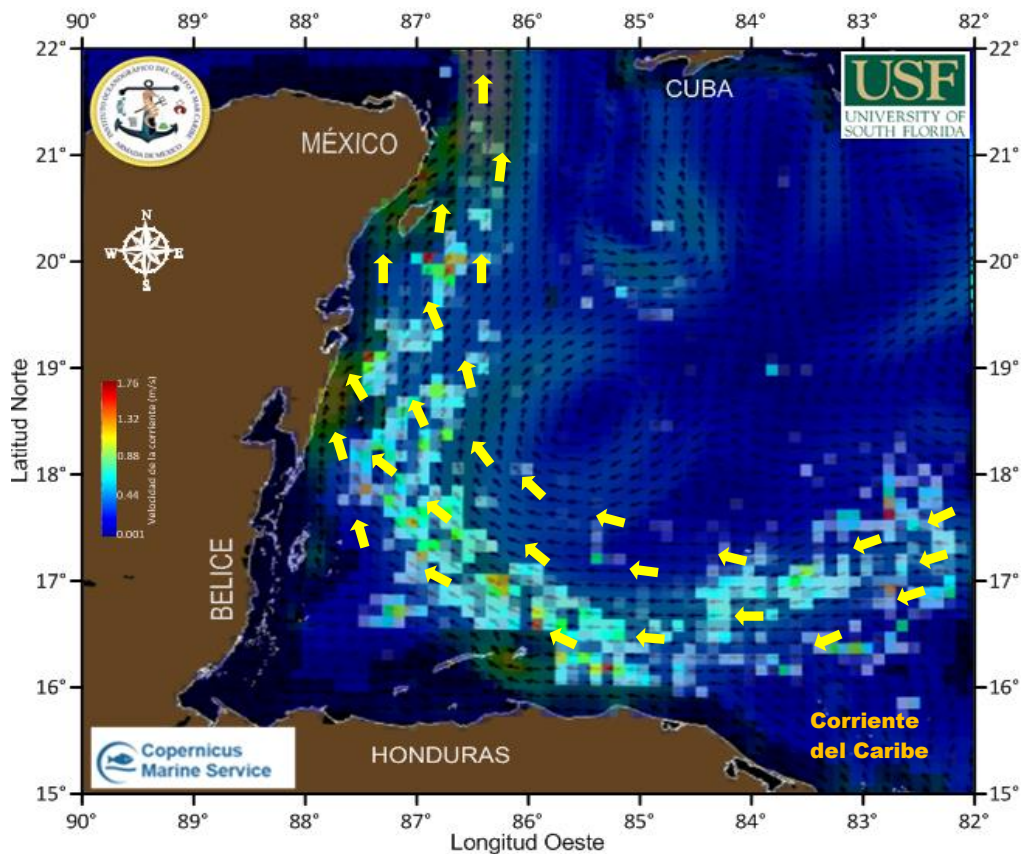


Figura 1.- Cobertura algal (23 de marzo) y modelación de corrientes superficiales (24 de marzo).

SARGAZO Caribe mexicano

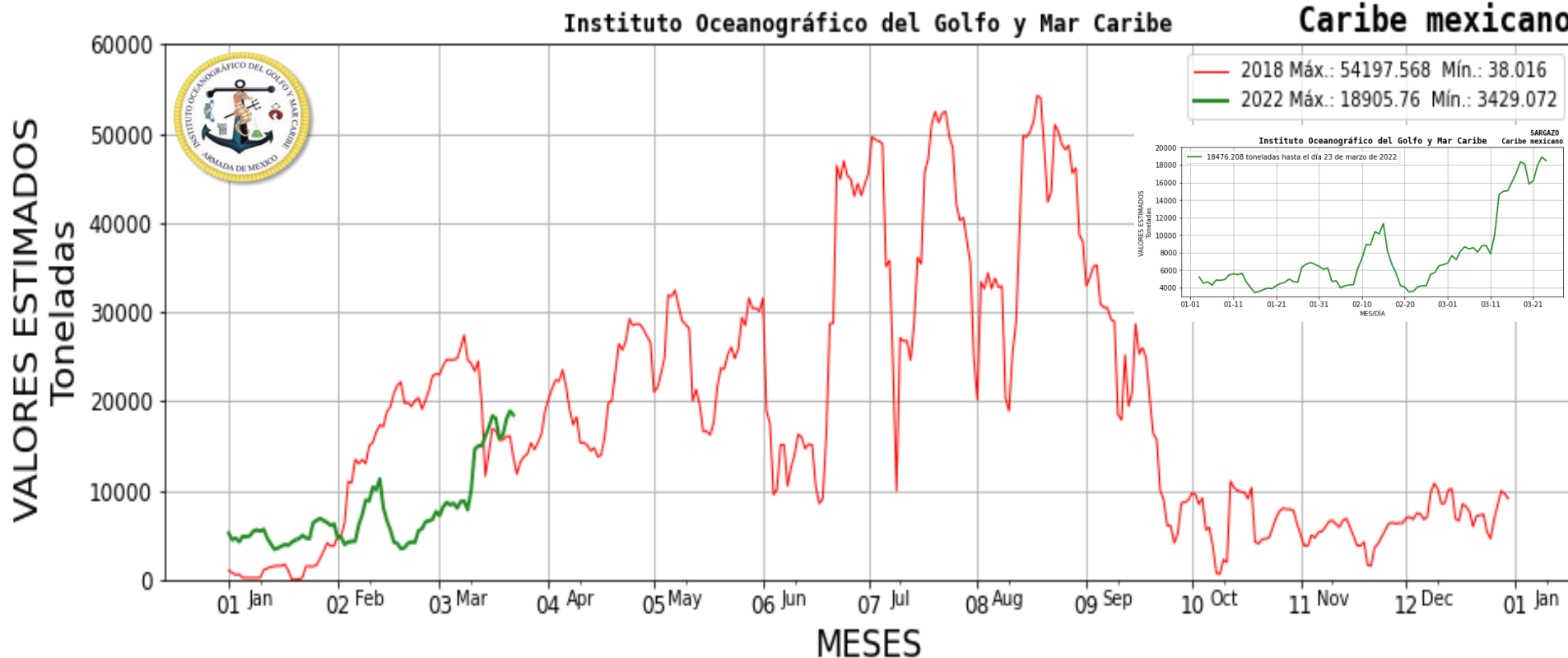


Figura 2.- Valores estimados de la cantidad de sargazo en el Caribe Mexicano. Gráfico comparativo de los años 2018 y 2022 (gráfico mayor) y valores estimados del 01 de enero al 23 de marzo del presente año (gráfico superior derecha) obtenidos a partir de datos de la USF.

Elaboró: Cap. Frag. SMAM. L. Ocean. José Paul Murad Serrano, Ttes. Nav. SMAM. L. Ocean. Reynaldo Vargas Laue y Angélica Reyes Rosales, Tte. Corb SIA I Geol. Marcos Maldonado Rodríguez, 1/er. Mtre. SIA. T. Q. I. María Laura Méndez Reyes y Meteorólogo José Antonio Rivera Prieto.

Revisó: Cap. Frag. SMAM. L. Ocean. José Paul Murad Serrano.