

BOLETÍN DIARIO NO. 280/22 EVALUACIÓN DE LA PRESENCIA DE SARGAZO EN EL CARIBE MEXICANO

- El Caribe Mexicano presenta hasta el día 29 de marzo, una cantidad estimada de sargazo de **24,037 Ton.**
- Con base en los registros correspondientes a otros años, se espera una tendencia incremental, acompañada de algunas fluctuaciones durante los próximos meses; las corrientes locales frente a Quintana Roo y su interacción con el viento, así como tasa de transporte de sargazo del Caribe Central al Caribe Mexicano, determinarán la magnitud en términos de arribo a las costas mexicanas (Figuras 1 y 2).
- Se espera que, durante las próximas 72 horas, prevalezcan fuertes vientos del sureste, los cuales, en conjunto con el sistema de corrientes locales, continuarán generando arribos de sargazo en cantidades excesivas en todo el litoral de Q. Roo.
- De acuerdo a los modelos de corrientes y vientos, se prevé que, durante el resto de la semana y principios de la siguiente, al menos un 21 % del total de sargazo estimado en el Caribe Mexicano, lo cual se traduce aproximadamente a 5000 Ton., recale de manera distribuída en toda la línea de costa desde Xcalak hasta inmediaciones de Cancún, así como playa este de Isla Cozumel (Figuras 1 y 2).
- El nivel de alertamiento para la estimación de recales en el Caribe Mexicano, se ubica en la categoría “8”, que corresponde a la denominación de “Excesivo”, según la cual, “en algunas playas, el sargazo se acumula en montículos de más de 90 cm de altura en menos de 24 horas, cubriendo toda la zona de playa y haciendo imposible el tránsito a pie y con maquinaria”, de acuerdo al semáforo y a los criterios de la “Escala para la estimación del recale de sargazo en las playas del Caribe Mexicano”, desarrollada por este Instituto Oceanográfico.
- Actualmente, en la región sur, desde Xcalak hasta inmediaciones de Mahahual, predominan corrientes superficiales con dirección norte y velocidades de 0.55 a 1.65 m/s y en la región norte, desde Sian Ka’an hasta Cancún con dirección noreste y velocidades de 0.50 a 1.40 m/s, encontrándose condiciones de vientos del sureste de 17 a 22 nudos (31 a 40 km/h) (Figura 1).

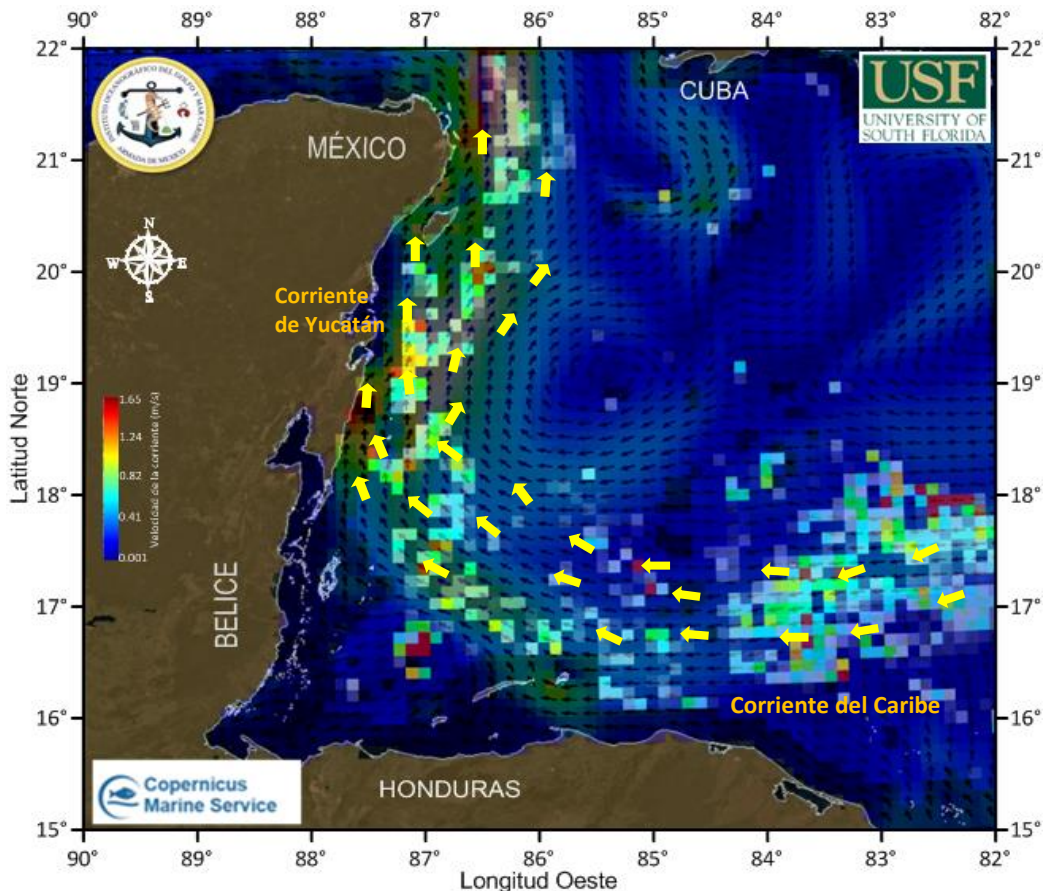


Figura 1.- Cobertura algal (29 de marzo) y modelación de corrientes superficiales (30 de marzo).

**SARGAZO
Caribe mexicano**

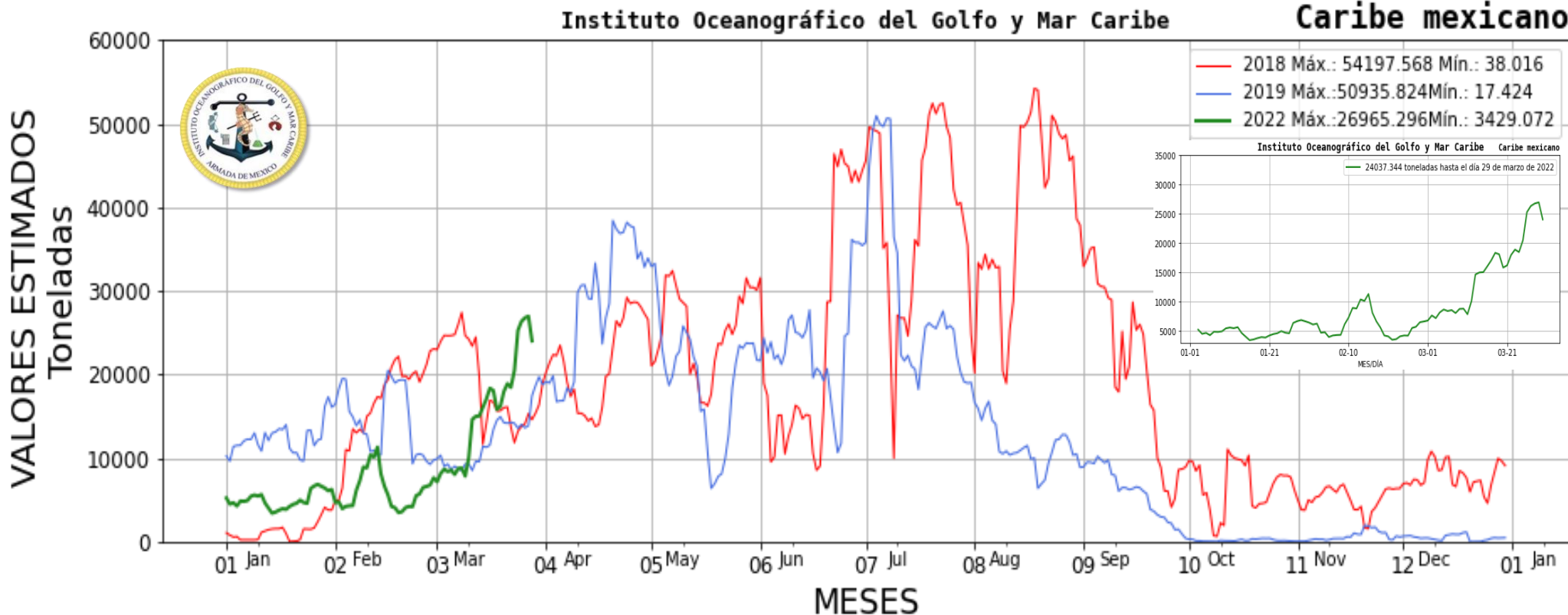


Figura 2.- Valores estimados de la cantidad de sargazo en el Caribe Mexicano. Gráfico comparativo de los años 2018, 2019 y 2022 (gráfico mayor) y valores estimados del 01 de enero al 29 de marzo del presente año (gráfico superior derecha) obtenidos a partir de datos de la USF.

Elaboró: Cap. Frag. SMAM. L. Ocean. José Paul Murad Serrano, Ttes. Nav. SMAM. L. Ocean. Reynaldo Vargas Laue y Angélica Reyes Rosales, Tte. Corb SIA I. Geol. Marcos Maldonado Rodríguez, 1/er. Mtre. SIA. T. Q. I. María Laura Méndez Reyes y Meteorólogo José Antonio Rivera Prieto.

Revisó: Cap. Frag. SMAM. L. Ocean. José Paul Murad Serrano.