

BOLETÍN DIARIO NO. 319/22 EVALUACIÓN DE LA PRESENCIA DE SARGAZO EN EL CARIBE MEXICANO

- El Caribe Mexicano presenta hasta el día 07 de mayo, una cantidad estimada de sargazo de **28,171 Ton**, sin embargo, la región mantiene una considerable cobertura nubosa de aproximadamente 65%, por lo que dicho valor pudiera estar subestimado (Figura 2).
- De acuerdo a los modelos de corrientes y vientos, el eje principal de la Corriente del Caribe muestra un corrimiento máximo hacia el sur, lo que origina que en los próximos días continúen arribando grandes cantidades de sargazo hacia áreas cercanas a la costa, generando recales excesivos, principalmente en la porción sur en inmediaciones de Xcalak, y Mahahual, así como recales ligeramente menores en el resto de la costa Quintanarroense hasta inmediaciones del sur de Cancún y costa este de isla Cozumel (Figuras 1 y 2).
- El nivel de alertamiento para la estimación de recales en el Caribe Mexicano, se ubica en la categoría "8", que corresponde a la denominación de "Excesivo", según la cual, "el sargazo se acumula en algunas playas formando montículos de más de 90 cm de altura en menos de 24 horas, cubriendo toda la zona de playa y haciendo imposible el tránsito a pie y con maquinaria", de acuerdo al semáforo y a los criterios de la "Escala para la estimación del recale de sargazo en las playas del Caribe Mexicano", desarrollada por este Instituto Oceanográfico.
- Actualmente, en la región sur, desde Xcalak hasta inmediaciones de Mahahual, predominan corrientes superficiales con dirección norte y velocidades de 0.57 a 1.72 m/s y en la región norte, desde Sian Ka'an hasta Cancún con direcciones norte y noreste y velocidades de 0.86 a 1.29 m/s, encontrándose condiciones de vientos del este de 11 a 14 nudos (20 a 26 km/h) (Fig.1).

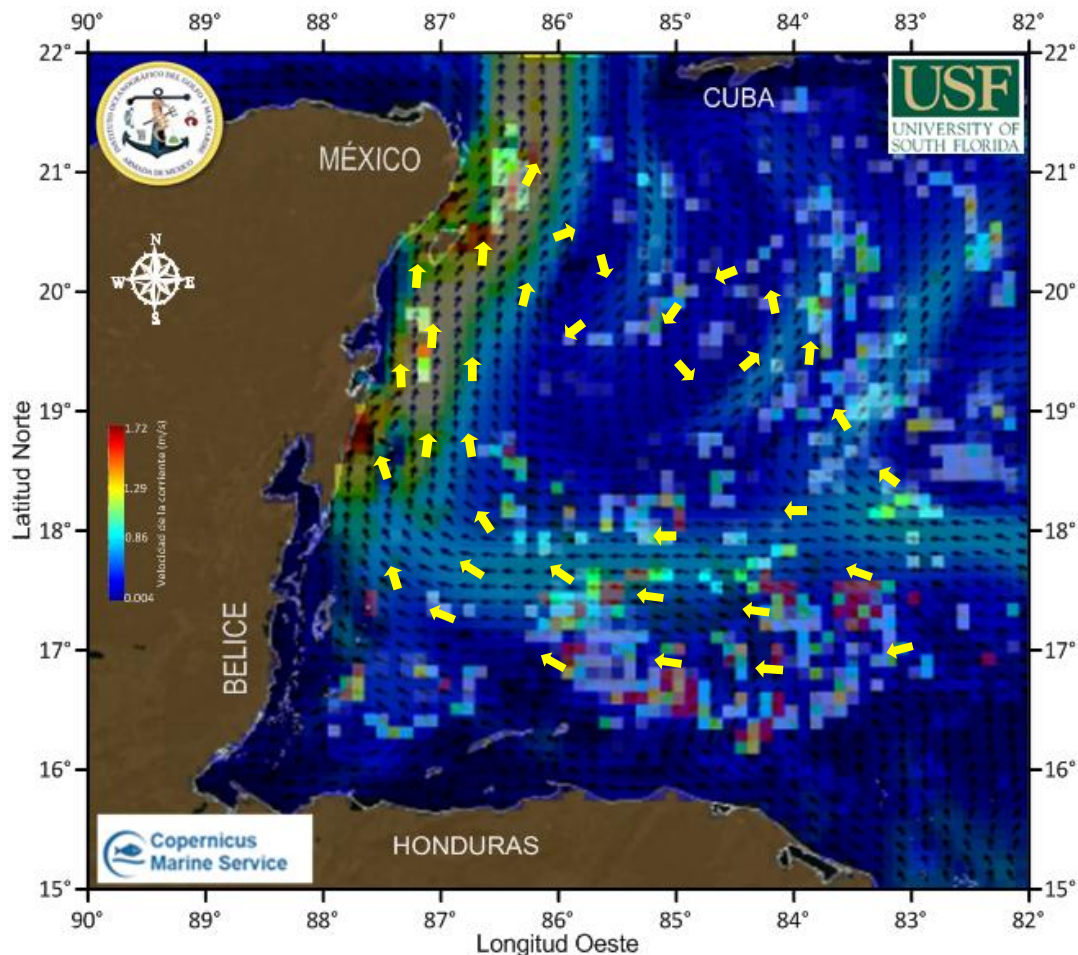


Figura 1.- Cobertura algal (07 de mayo) y modelación de corrientes superficiales (08 de mayo).



SARGAZO Caribe mexicano

Instituto Oceanográfico del Golfo y Mar Caribe

VALORES ESTIMADOS
Toneladas

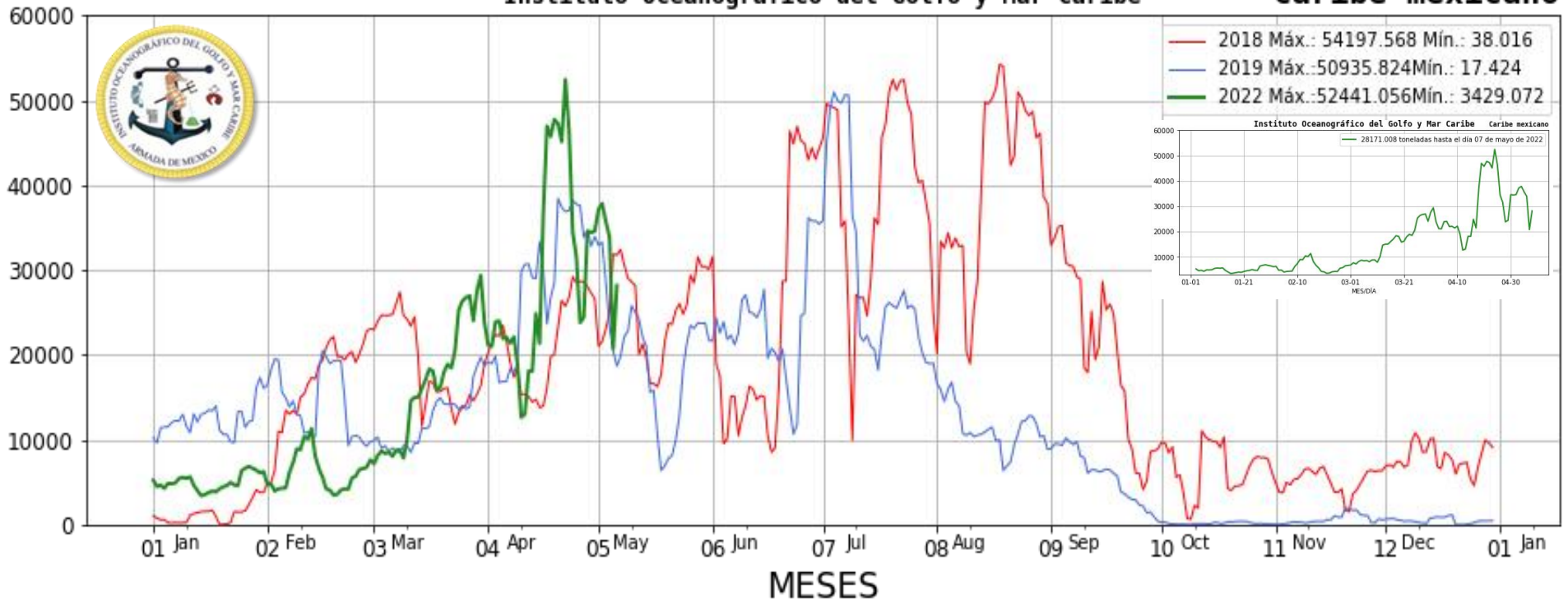


Figura 2.- Valores estimados de la cantidad de sargazo en el Caribe Mexicano. Gráfico comparativo de los años 2018, 2019 y 2022 (gráfico mayor) y valores estimados del 01 de enero al 07 de mayo del presente año (gráfico superior derecha) obtenidos a partir de datos de la USF.

Elaboró: Cap. Frag. SMAM. L. Ocean. José Paul Murad Serrano y 1/er. Mtre. SIA. T. Q. I. María Laura Méndez Reyes.

Revisó: Cap. Frag. SMAM. L. Ocean. José Paul Murad Serrano.